



НАЦІОНАЛЬНИЙ БАНК УКРАЇНИ

---

# Грошово-кредитна та фінансова статистика

Липень 2016

---

<b>Показники монетарної політики Національного банку України</b>	<b>3</b>
Таблиця 1. Процентні ставки рефінансування	3
Таблиця 2. Нормативи обов'язкового резервування для формування банками обов'язкових резервів	3
Таблиця 3. Офіційний курс гривні до долара США та євро, встановлений Національним банком України	3
Таблиця 4. Грошова база та її складові	3
<b>Огляди фінансових корпорацій</b>	<b>4</b>
Таблиця 5. Огляд депозитних корпорацій	4
Таблиця 6. Грошові агрегати та кореспондуючі статті Огляду депозитних корпорацій	4
Таблиця 7. Компоненти МЗ за секторами економіки	5
Таблиця 8. Огляд фінансових корпорацій	6
<b>Кредити та депозити</b>	<b>7</b>
Таблиця 9. Кредити та депозити нефінансових корпорацій і домашніх господарств у розрізі валют	7
Таблиця 10. Кредити та депозити нефінансових корпорацій і домашніх господарств за строками погашення	8
Таблиця 11. Кредити домашнім господарствам за цільовим спрямуванням у розрізі валют	8
Таблиця 12. Кредити домашнім господарствам за цільовим спрямуванням у розрізі строків погашення	8
<b>Процентні ставки</b>	<b>9</b>
Таблиця 13. Процентні ставки за кредитами та депозитами	9
<b>Цінні папери в портфелі депозитних корпорацій</b>	<b>10</b>
Таблиця 14. Цінні папери в портфелі депозитних корпорацій (крім Національного банку України) за секторами економіки	10
<b>Цінні папери, крім акцій, випущені резидентами</b>	<b>11</b>
Таблиця 15. Цінні папери, крім акцій, випущені резидентами, за секторами економіки	11
<b>Індикатори фінансової стійкості</b>	<b>12</b>
Таблиця 16. Індикатори фінансової стійкості	12
<b>Глосарій</b>	<b>13</b>
<b>Технічний коментар</b>	<b>14</b>

Інформацію підготовлено за даними грошово-кредитної та фінансової статистики, що складається на підставі статистичної звітності банків і Національного банку України, інформації Національної комісії, що здійснює державне регулювання у сфері ринків фінансових послуг, Національної комісії з цінних паперів та фондового ринку, Міністерства фінансів України, Державної служби статистики України, розрахунків та оцінок Національного банку України.

Детальнішу інформацію надано на сторінці «Статистика. Грошово-кредитна та фінансова статистика» Офіційного інтернет-представництва Національного банку України за адресою:

[http://www.bank.gov.ua/control/uk/publish/article?art\\_id=65833&cat\\_id=44578](http://www.bank.gov.ua/control/uk/publish/article?art_id=65833&cat_id=44578).

Таблиця 1. Процентні ставки рефінансування

Показники	2015						2016						
	7	8	9	10	11	12	1	2	3	4	5	6	7
Облікова ставка НБУ (на кінець місяця)	30.0	27.0	22.0	22.0	22.0	22.0	22.0	22.0	22.0	19.0	18.0	16.5	15.5
Середньозважена ставка за всіма інструментами у тому числі кредити, надані шляхом проведення тендера	33.0	32.0	27.4	23.0	23.7	22.1	24.0	23.9	23.5	21.9	21.0	20.0	18.2
кредити овернайт	–	30.0	27.0	22.0	22.0	22.1	–	22.0	22.4	21.8	21.0	20.0	18.5
операції репо	33.0	32.6	27.5	24.0	24.0	24.0	24.0	24.0	24.0	24.0	21.0	19.7	17.5
інші кредити під програми фінансового оздоровлення	–	–	–	–	–	–	–	–	–	–	–	–	–

Таблиця 2. Нормативи обов'язкового резервування для формування банками обов'язкових резервів, %

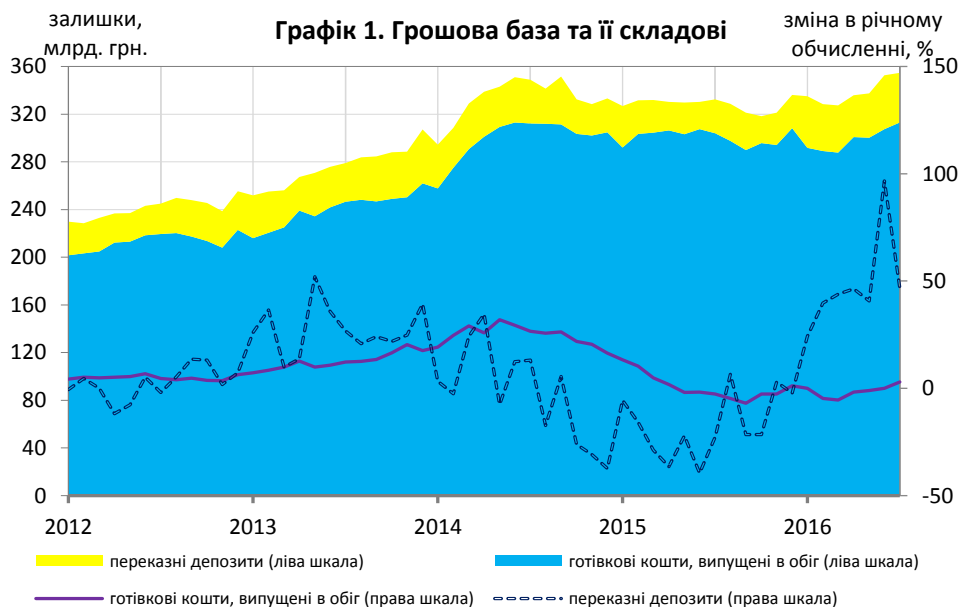
Період дії	за строковими депозитами	за коштами на поточних рахунках та депозитами на вимогу
з 31.12.2014	3	6.5

Таблиця 3. Офіційний курс гривні до долара США та євро, встановлений Національним банком України, грн.

Показники	2015						2016						
	7	8	9	10	11	12	1	2	3	4	5	6	7
100 доларів США середній за період на кінець періоду	2175.74	2162.69	2178.34	2184.13	2331.26	2340.84	2425.97	2639.31	2635.62	2562.95	2520.65	2495.13	2481.68
100 євро середній за період на кінець періоду	2161.18	2118.54	2152.75	2290.40	2388.47	2400.07	2515.18	2705.44	2621.81	2518.65	2516.60	2485.44	2479.82
100 доларів США середній за період на кінець періоду	2393.81	2401.39	2445.61	2455.50	2506.80	2542.71	2634.89	2933.23	2921.61	2906.24	2850.27	2809.72	2748.92
100 євро середній за період на кінець періоду	2367.57	2387.18	2411.95	2503.41	2527.00	2622.31	2742.30	2977.61	2968.93	2860.69	2803.24	2756.35	2750.12

Таблиця 4. Грошова база та її складові

Показники	2015			2016					
	липень			червень			липень		
	залишки на кінець періоду, млрд. грн.	операції за період, млрд. грн.	зміна в річному обчисленні, %	залишки на кінець періоду, млрд. грн.	операції за період, млрд. грн.	зміна в річному обчисленні, %	залишки на кінець періоду, млрд. грн.	операції за період, млрд. грн.	зміна в річному обчисленні, %
Грошова база у тому числі готівкові кошти, випущені в обіг	332.33	1.95	-4.7	352.65	15.25	6.7	354.67	2.02	6.7
переказні депозити інших депозитних корпорацій	303.97	-3.38	-2.6	307.36	7.04	0.0	313.08	5.72	3.0
переказні депозити інших секторів економіки	27.79	5.41	-21.3	45.22	8.21	102.1	41.49	-3.73	49.3
економіки	0.57	-0.09	-58.8	0.07	0.00	-89.5	0.10	0.03	-82.9



Таблиця 5. Огляд депозитних корпорацій<sup>1</sup>

Показники	2015			2016					
	липень			червень			липень		
	залишки на кінець періоду, млрд. грн.	операції за період, млрд. грн.	зміна в річному обчисленні, %	залишки на кінець періоду, млрд. грн.	операції за період, млрд. грн.	зміна в річному обчисленні, %	залишки на кінець періоду, млрд. грн.	операції за період, млрд. грн.	зміна в річному обчисленні, %
(1) <b>Грошовий агрегат МЗ</b>	968.36	-14.85	-15.4	1 036.03	19.90	0.5	1 044.28	9.06	2.9
(2) Інші статті (чисті) (3 + 4 – 1)	541.11	14.76	–	550.21	-17.50	–	557.89	7.13	–
(3) <b>Внутрішній кредит (3.1 + 3.2)</b>	1 515.83	-6.51	-8.2	1 474.61	-20.46	-8.1	1 482.58	8.51	-7.2
(3.1) Чисті вимоги до центральних органів державного управління	405.05	-0.49	–	460.17	6.64	–	471.76	10.98	–
(3.2) Вимоги до інших секторів економіки	1 110.78	-6.02	-18.2	1 014.44	-27.10	-15.4	1 010.82	-2.47	-15.1
Інші фінансові корпорації	32.91	-3.18	-21.8	20.95	-0.33	-40.9	17.52	-3.46	-45.9
Регіональні та місцеві органи державного управління	5.95	-0.02	-10.5	2.49	-0.01	-58.2	2.45	-0.05	-59.0
Нефінансові корпорації	867.37	-0.16	-15.4	824.04	-23.80	-11.6	828.50	5.44	-11.0
Домашні господарства <sup>2</sup>	204.55	-2.66	-28.0	166.96	-2.95	-25.4	162.36	-4.40	-26.4
(4) <b>Чисті зовнішні активи</b>	-6.37	6.42	–	111.62	22.86	–	119.58	7.68	–

Таблиця 6. Грошові агрегати та кореспондуючі статті Огляду депозитних корпорацій<sup>1</sup>

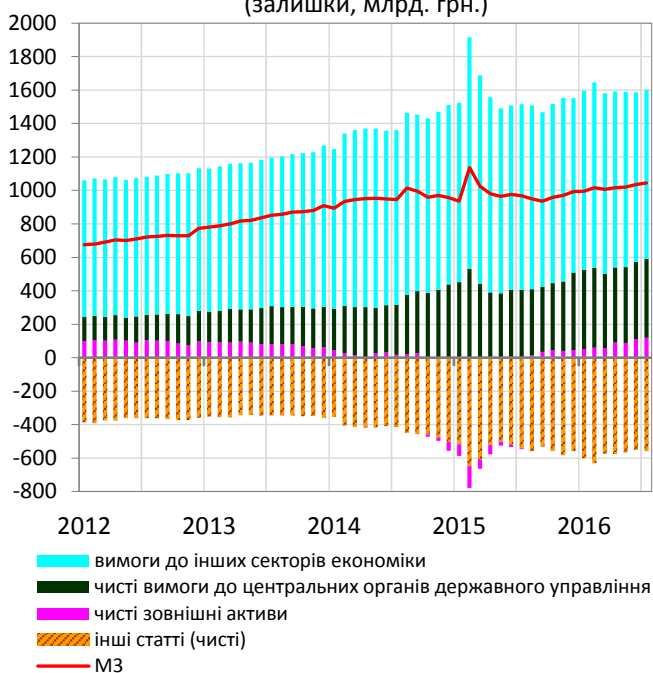
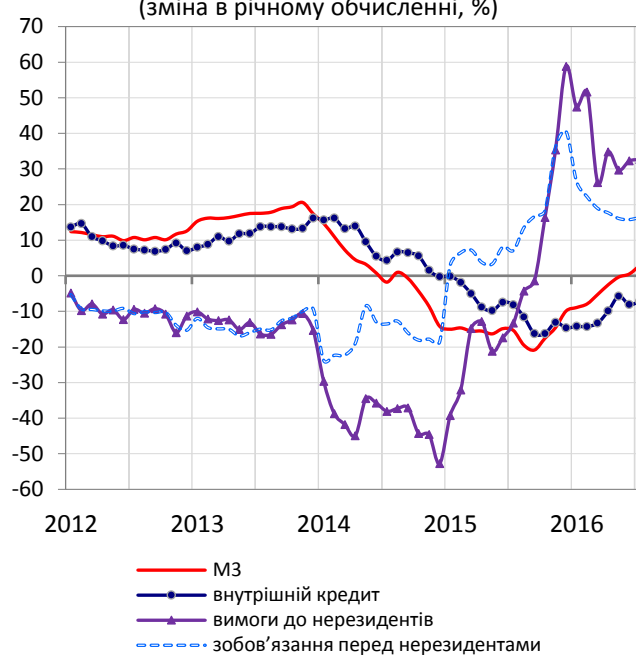
Показники	2015			2016					
	липень			червень			липень		
	залишки на кінець періоду, млрд. грн.	операції за період, млрд. грн.	зміна в річному обчисленні, %	залишки на кінець періоду, млрд. грн.	операції за період, млрд. грн.	зміна в річному обчисленні, %	залишки на кінець періоду, млрд. грн.	операції за період, млрд. грн.	зміна в річному обчисленні, %
<b>Компоненти МЗ</b>									
(1) <b>МЗ (1.6 + 1.7)</b>	968.36	-14.85	-15.4	1 036.03	19.90	0.5	1 044.28	9.06	2.9
(1.1) Готівкові кошти в обігу поза депозитними корпораціями (М0)	284.07	-2.05	-1.9	287.10	5.57	0.3	292.88	5.78	3.1
(1.2) Переказні депозити в національній валюті	167.45	-4.65	15.3	198.17	5.42	15.1	198.74	0.56	18.7
(1.3) <b>М1 (1.1 + 1.2)</b>	451.52	-6.70	3.9	485.28	10.99	5.9	491.62	6.35	8.9
(1.4) Переказні депозити в іноземній валюті	104.45	-2.73	-12.4	127.29	8.43	3.0	128.50	1.53	7.0
(1.5) Інші депозити	412.07	-5.41	-30.5	423.22	0.49	-6.0	423.91	1.19	-4.5
(1.6) <b>М2 (1.3 + 1.4 + 1.5)</b>	968.05	-14.84	-15.1	1 035.79	19.90	0.5	1 044.04	9.06	3.0
(1.7) Цінні папери, крім акцій	0.31	-0.01	-95.9	0.24	0.00	-29.9	0.24	-0.00	-28.6
<b>Кореспондуючі статті</b>									
<b>Пасиви</b>									
(2) Зобов'язання, що не включаються в МЗ	1.09	0.74	–	9.84	1.24	–	10.30	0.46	–
(3) Акції та інші форми участі в капіталі	294.00	-7.45	-41.5	345.00	7.15	-4.3	348.04	1.96	-1.4
(4) Інші статті (чисті)	246.02	21.47	–	195.37	-25.89	–	199.55	4.72	–
<b>Активи</b>									
(5) Внутрішній кредит	1 515.83	-6.51	-8.2	1 474.61	-20.46	-8.1	1 482.58	8.51	-7.2
(5.1) Чисті вимоги до центральних органів державного управління	405.05	-0.49	–	460.17	6.64	–	471.76	10.98	–
Вимоги	516.88	3.77	41.3	568.50	-3.55	8.4	561.68	-7.29	6.3
Мінус: зобов'язання	111.83	4.25	133.0	108.32	-10.19	-8.0	89.91	-18.27	-26.4
(5.2) Вимоги до інших секторів економіки	1 110.78	-6.02	-18.2	1 014.44	-27.10	-15.4	1 010.82	-2.47	-15.1
із них:									
Кредити	1 043.22	-6.69	-18.8	960.17	-17.43	-15.4	958.58	-0.34	-14.9
Цінні папери, крім акцій	41.30	-0.35	-12.0	22.91	-2.32	-43.5	23.11	-0.02	-43.0
Акції та інші форми участі в капіталі	5.88	-0.32	19.5	1.48	-0.16	-67.6	1.46	-0.02	-66.3
(6) Чисті зовнішні активи	-6.37	6.42	–	111.62	22.86	–	119.58	7.68	–

<sup>1</sup> Національний банк України та інші депозитні корпорації<sup>2</sup> Уключаються домашні господарства та некомерційні організації, що обслуговують домашні господарства

**Таблиця 7. Компоненти МЗ за секторами економіки**

Показники	2015			2016			2016		
	липень			червень			липень		
	залишки на кінець періоду, млрд. грн.	операції за період, млрд. грн.	зміна в річному обчисленні, %	залишки на кінець періоду, млрд. грн.	операції за період, млрд. грн.	зміна в річному обчисленні, %	залишки на кінець періоду, млрд. грн.	операції за період, млрд. грн.	зміна в річному обчисленні, %
<b>Переказні депозити в національній валюті</b>	167.45	-4.65	15.3	198.17	5.42	15.1	198.74	0.56	18.7
Інші фінансові корпорації	8.67	-0.63	12.7	6.03	-0.02	-35.1	5.68	-0.35	-34.4
Нефінансові корпорації	94.67	-0.73	31.0	109.46	-1.22	14.7	110.76	1.30	17.0
Домашні господарства <sup>1</sup>	64.12	-3.29	-1.8	82.68	6.66	22.7	82.29	-0.39	28.3
<b>М2 - М1</b>	516.52	-8.13	-28.1	550.51	8.91	-4.0	552.41	2.72	-2.0
Інші фінансові корпорації	22.63	0.31	-6.3	19.42	0.17	-18.0	18.98	-0.42	-20.9
Нефінансові корпорації	148.57	1.66	-15.1	185.18	9.39	15.6	188.07	3.19	16.3
Домашні господарства <sup>1</sup>	345.32	-10.11	-33.5	345.91	-0.65	-11.2	345.37	-0.05	-8.6
<b>М3 - М2</b>	0.31	-0.01	-95.9	0.24	0.00	-29.9	0.24	-0.00	-28.6
Інші фінансові корпорації	0.03	0.00	-93.8	0.03	-0.02	0.3	0.03	0.00	12.5
Нефінансові корпорації	0.00	0.00	-3.3	0.03	0.01	-	0.02	-0.01	-
Домашні господарства <sup>1</sup>	0.28	-0.01	-96.1	0.19	0.02	-41.9	0.19	0.00	-39.9

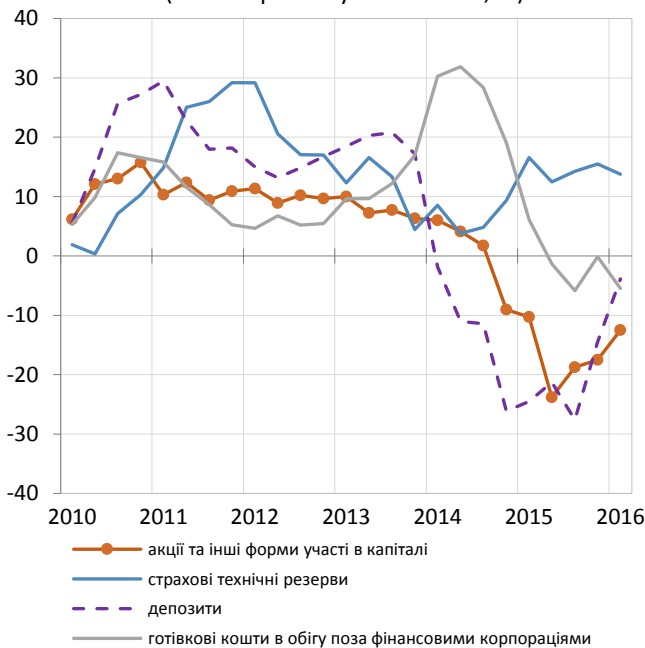
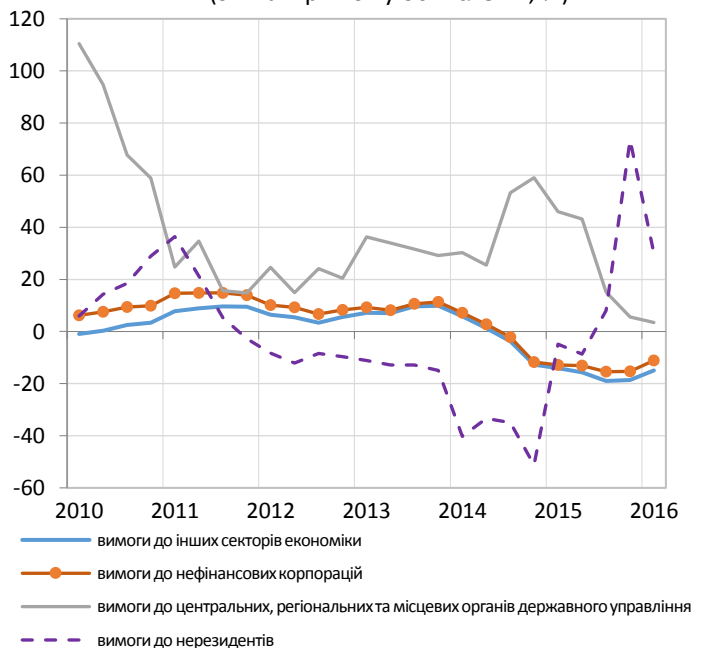
<sup>1</sup> Уключаються домашні господарства та некомерційні організації, що обслуговують домашні господарства

**Графік 2. Грошовий агрегат М3 та кореспондуючі статті (залишки, млрд. грн.)**

**Графік 3. Грошовий агрегат М3 та кореспондуючі статті (зміна в річному обчисленні, %)**


**Таблиця 8. Огляд фінансових корпорацій**

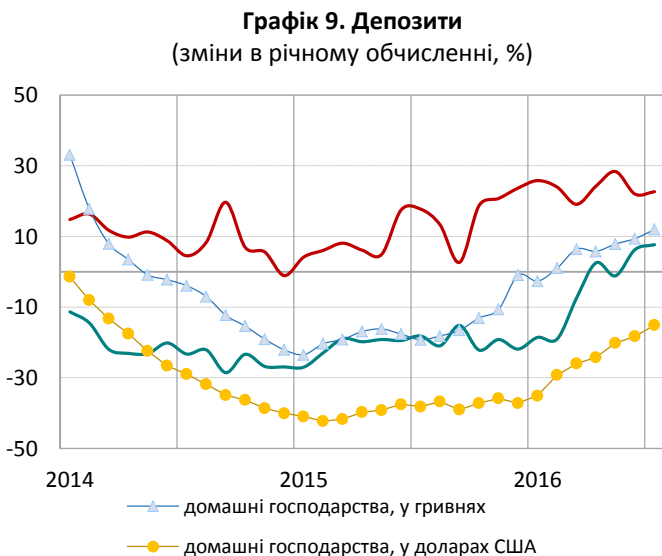
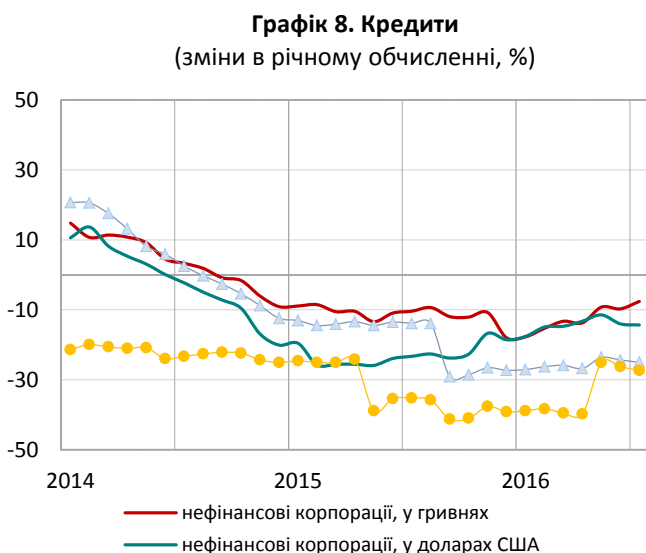
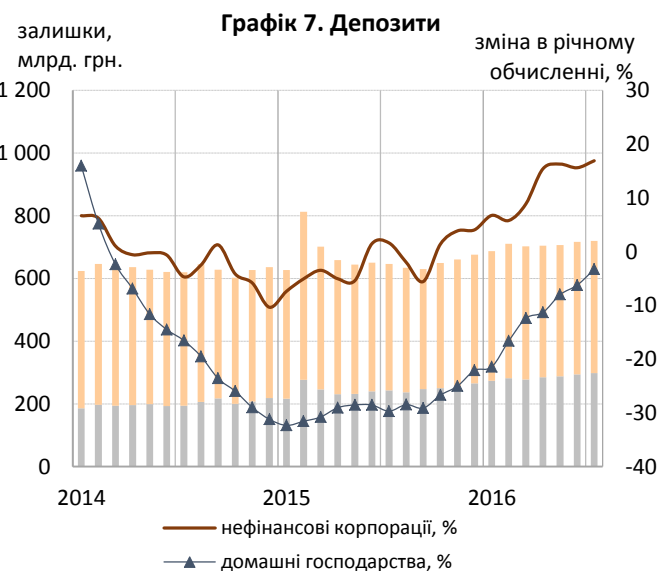
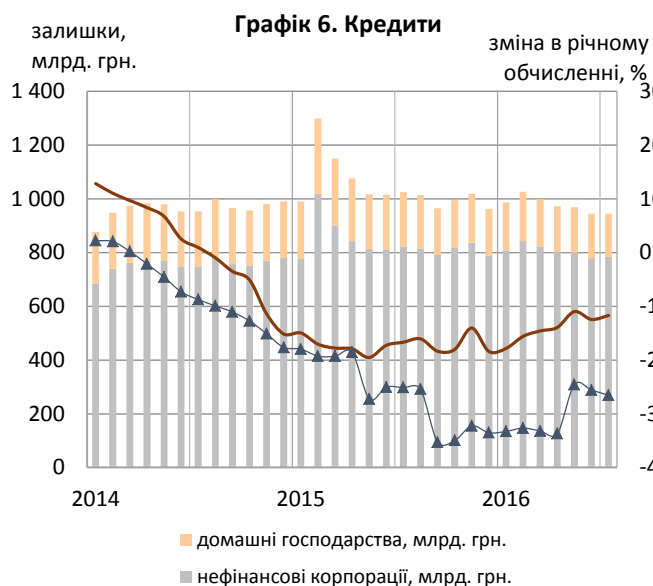
Показники	I квартал 2015 року			IV квартал 2015 року			I квартал 2016 року		
	залишки на кінець періоду, млрд. грн.	операції за період, млрд. грн.	зміна в річному обчисленні, %	залишки на кінець періоду, млрд. грн.	операції за період, млрд. грн.	зміна в річному обчисленні, %	залишки на кінець періоду, млрд. грн.	операції за період, млрд. грн.	зміна в річному обчисленні, %
(1) Чисті зовнішні активи	-89.74	54.89	-	30.21	6.67	-	41.00	34.09	-
(2) Внутрішній кредит	1 891.32	-81.72	-4.9	1 695.03	0.75	-14.3	1 719.73	-19.91	-11.1
(2.1) Чисті вимоги до центральних органів державного управління									
Вимоги	447.22	-30.16	-	467.37	70.37	-	448.15	-23.55	-
Мінус: зобов'язання	529.22	27.27	47.2	527.45	-4.18	6.3	556.24	20.43	4.2
(2.2) Вимоги до інших секторів економіки	82.00	57.43	171.5	60.08	-74.55	156.1	108.09	43.98	19.7
Регіональні та місцеві органи державного управління	1 444.10	-51.56	-14.1	1 227.66	-69.62	-18.6	1 271.58	3.64	-14.9
Нефінансові корпорації	6.29	0.02	-8.6	3.53	-1.31	-41.6	2.37	-1.20	-61.5
Домашні господарства <sup>1</sup>	1 180.10	-40.45	-12.9	1 041.43	-59.21	-15.3	1 082.50	9.78	-11.1
(3) Готівкові кошти в обігу поза фінансовими корпораціями	257.71	-11.13	-19.6	182.70	-9.11	-33.0	186.70	-4.94	-31.3
(4) Депозити	284.38	1.88	6.1	282.07	11.41	-0.2	268.81	-13.26	-5.5
(5) Цінні папери, крім акцій	709.10	-69.56	-24.5	683.35	12.33	-14.5	716.15	1.78	-3.8
(6) Кредити	9.56	-1.17	-31.3	8.39	-2.47	-22.3	6.52	-1.89	-32.0
(7) Похідні фінансові інструменти	0.81	-0.02	-61.9	1.50	0.07	81.9	2.45	0.95	203.0
(8) Страхові технічні резерви	0.33	0.00	0.0	0.02	0.00	0.0	0.03	0.00	0.0
(9) Акції та інші форми участі в капіталі	17.36	1.02	16.6	18.87	0.97	15.5	19.75	0.88	13.8
(10) Інші статті (чисті)	615.86	-13.40	-10.3	587.33	-33.80	-17.5	606.17	22.01	-12.5
(10) Інші статті (чисті)	164.17	54.42	-	143.72	18.93	-	140.86	3.71	-

<sup>1</sup> Уключаються домашні господарства та некомерційні організації, що обслуговують домашні господарства

**Графік 4. Ресурси фінансових корпорацій**  
(зміна в річному обчисленні, %)

**Графік 5. Вимоги фінансових корпорацій**  
(зміна в річному обчисленні, %)


**Таблиця 9. Кредити та депозити нефінансових корпорацій і домашніх господарств у розрізі валют**

Показники	2015			2016					
	липень			червень			липень		
	залишки на кінець періоду, млрд. грн.	операції за період, млрд. грн.	зміна в річному обчисленні, %	залишки на кінець періоду, млрд. грн.	операції за період, млрд. грн.	зміна в річному обчисленні, %	залишки на кінець періоду, млрд. грн.	операції за період, млрд. грн.	зміна в річному обчисленні, %
<b>Кредити</b>									
Нефінансовим корпораціям	821.71	-1.12	-16.7	779.36	-14.31	-12.4	783.99	5.67	-11.7
у гривнях	369.78	-0.65	-10.4	334.39	-2.36	-9.7	341.69	7.29	-7.6
у доларах США	407.30	0.12	-23.3	402.73	-12.53	-14.0	400.48	-1.34	-14.3
в євро	41.53	-0.45	-30.8	40.56	0.91	-17.3	40.19	-0.28	-17.0
Домашнім господарствам	203.32	-2.64	-25.1	165.61	-3.01	-25.6	161.16	-4.24	-26.5
у гривнях	101.22	-1.51	-13.9	77.74	-1.07	-24.3	75.91	-1.83	-25.0
у доларах США	96.89	-1.06	-35.2	83.20	-1.73	-26.3	80.89	-2.13	-27.3
в євро	2.31	-0.03	-29.3	2.12	-0.02	-22.3	2.05	-0.07	-23.7
<b>Депозити</b>									
Нефінансових корпорацій	243.24	0.93	1.6	294.64	8.18	15.6	298.83	4.49	16.9
у гривнях	148.59	2.61	17.7	178.05	0.98	22.0	182.24	4.19	22.6
у доларах США	80.16	-0.74	-18.2	99.14	7.53	6.3	99.27	0.36	7.6
в євро	12.98	-0.68	-18.7	15.82	-0.54	-0.3	15.88	0.10	5.6
Домашніх господарств	403.89	-12.83	-29.7	422.45	6.26	-6.2	421.59	-0.37	-3.3
у гривнях	181.66	-4.60	-19.3	203.73	6.25	9.4	203.35	-0.38	11.9
у доларах США	186.74	-7.15	-38.2	182.67	-0.00	-18.3	182.21	-0.04	-15.1
в євро	33.79	-1.05	-32.3	34.53	0.13	-15.1	34.51	0.05	-12.3



Таблиця 10. Кредити та депозити нефінансових корпорацій і домашніх господарств за строками погашення

Показники	2015			2016					
	липень			червень			липень		
	залишки на кінець періоду, млрд. грн.	операції за період, млрд. грн.	зміна в річному обчисленні, %	залишки на кінець періоду, млрд. грн.	операції за період, млрд. грн.	зміна в річному обчисленні, %	залишки на кінець періоду, млрд. грн.	операції за період, млрд. грн.	зміна в річному обчисленні, %
<b>Кредити</b>									
Нефінансовим корпораціям	821.71	-1.12	-16.7	779.36	-14.31	-12.4	783.99	5.67	-11.7
до 1 року	382.63	4.44	-9.7	379.92	-8.81	-6.8	381.29	1.88	-7.4
від 1 до 5 років	322.62	-5.13	-24.0	292.10	-4.22	-18.0	282.48	-9.24	-19.3
більше 5 років	116.47	-0.44	-15.9	107.34	-1.29	-15.4	120.23	13.03	-4.7
Домашнім господарствам	203.32	-2.64	-25.1	165.61	-3.01	-25.6	161.16	-4.24	-26.5
до 1 року	55.84	-0.51	-7.7	36.78	-0.86	-36.8	36.29	-0.48	-37.0
від 1 до 5 років	38.21	-0.83	-33.1	32.21	-0.71	-20.4	32.01	-0.19	-19.1
більше 5 років	109.27	-1.31	-29.4	96.62	-1.44	-21.9	92.87	-3.58	-23.8
<b>Депозити</b>									
Нефінансових корпорацій	243.24	0.93	1.6	294.64	8.18	15.6	298.83	4.49	16.9
на вимогу	160.12	-2.62	14.3	207.31	9.19	21.0	209.54	2.47	24.5
до 1 року	63.61	5.16	1.7	78.59	-0.50	29.0	80.45	1.91	21.4
від 1 до 2 років	10.99	-0.09	-57.5	6.97	-0.52	-42.4	6.54	-0.42	-45.4
більше 2 років	8.51	-1.52	-29.8	1.77	0.01	-83.6	2.30	0.53	-74.8
Домашніх господарств	403.89	-12.83	-29.7	422.45	6.26	-6.2	421.59	-0.37	-3.3
на вимогу	104.23	-5.16	-8.0	117.67	8.44	2.0	116.88	-0.70	6.4
до 1 року	142.01	-1.93	-14.2	178.45	-2.22	14.3	176.69	-1.54	14.9
від 1 до 2 років	140.65	-4.77	-49.7	116.04	1.13	-27.9	117.58	1.70	-24.3
більше 2 років	17.01	-0.97	-22.7	10.29	-1.09	-45.0	10.45	0.17	-40.8

Таблиця 11. Кредити домашнім господарствам за цільовим спрямуванням у розрізі валют

Показники	2015			2016					
	липень			червень			липень		
	залишки на кінець періоду, млрд. грн.	операції за період, млрд. грн.	зміна в річному обчисленні, %	залишки на кінець періоду, млрд. грн.	операції за період, млрд. грн.	зміна в річному обчисленні, %	залишки на кінець періоду, млрд. грн.	операції за період, млрд. грн.	зміна в річному обчисленні, %
<b>Усього</b>	203.32	-2.64	-25.1	165.61	-3.01	-25.6	161.16	-4.24	-26.5
<b>споживчі кредити</b>	130.88	-1.76	-19.8	100.55	-1.34	-28.1	98.98	-1.48	-28.2
у гривнях	87.34	-1.33	-14.1	64.38	-0.87	-27.4	63.68	-0.70	-27.1
у доларах США	41.28	-0.39	-31.6	34.22	-0.45	-28.8	33.43	-0.72	-29.6
в євро	1.21	-0.02	-25.3	1.17	-0.01	-18.6	1.11	-0.05	-20.8
<b>кредити на нерухомість</b>	68.25	-0.66	-34.0	61.56	-1.55	-20.6	58.80	-2.65	-23.3
у гривнях	11.12	-0.00	-11.2	11.06	-0.20	-0.6	9.98	-1.08	-10.2
у доларах США	54.31	-0.62	-37.7	47.87	-1.17	-24.3	46.40	-1.36	-25.6
в євро	0.99	-0.00	-31.9	0.87	-0.01	-25.3	0.86	-0.01	-25.6
<b>інші кредити</b>	4.19	-0.22	-22.5	3.50	-0.12	-24.8	3.39	-0.11	-23.2

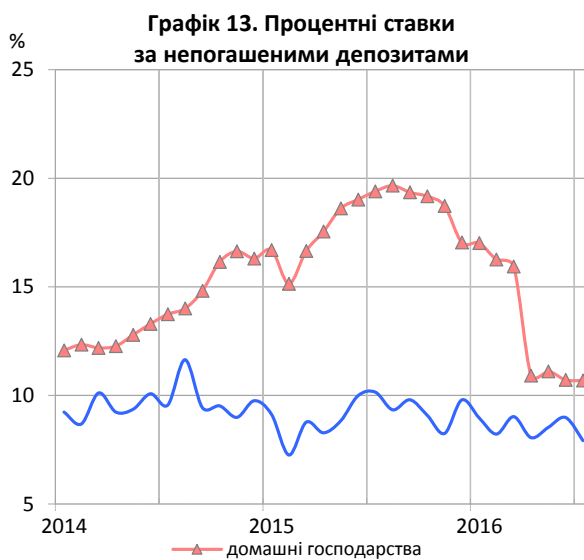
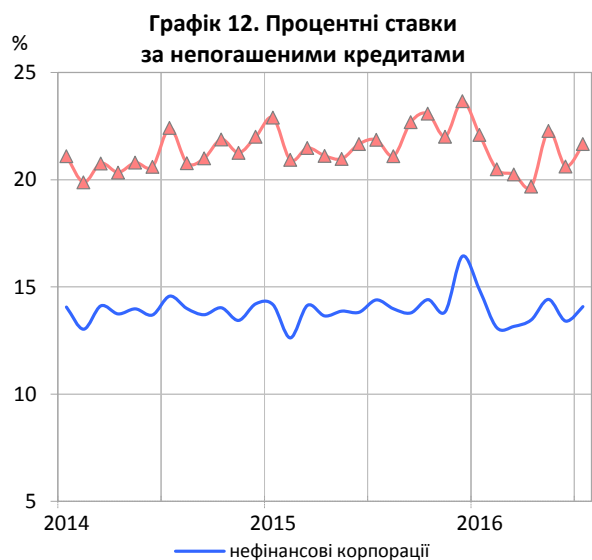
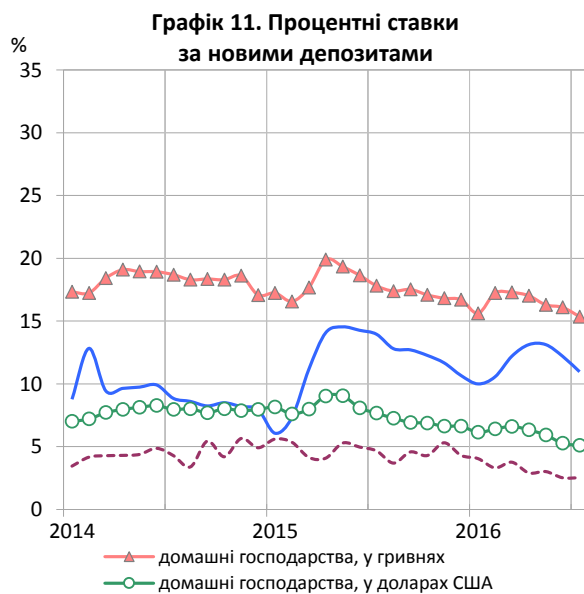
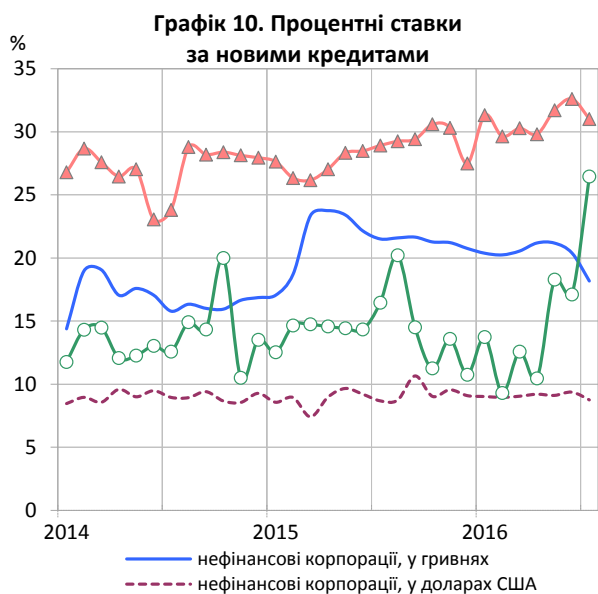
Таблиця 12. Кредити домашнім господарствам за цільовим спрямуванням у розрізі строків погашення

Показники	2015			2016					
	липень			червень			липень		
	залишки на кінець періоду, млрд. грн.	операції за період, млрд. грн.	зміна в річному обчисленні, %	залишки на кінець періоду, млрд. грн.	операції за період, млрд. грн.	зміна в річному обчисленні, %	залишки на кінець періоду, млрд. грн.	операції за період, млрд. грн.	зміна в річному обчисленні, %
<b>Усього</b>	203.32	-2.64	-25.1	165.61	-3.01	-25.6	161.16	-4.24	-26.5
<b>споживчі кредити</b>	130.88	-1.76	-19.8	100.55	-1.34	-28.1	98.98	-1.48	-28.2
до 1 року	49.75	-0.39	-7.5	32.88	-0.34	-35.1	32.49	-0.38	-35.3
від 1 до 5 років	34.73	-0.75	-28.7	27.77	-0.50	-23.9	27.70	-0.06	-22.4
більше 5 років	46.40	-0.62	-24.7	39.90	-0.50	-23.6	38.79	-1.05	-24.6
<b>кредити на нерухомість</b>	68.25	-0.66	-34.0	61.56	-1.55	-20.6	58.80	-2.65	-23.3
до 1 року	4.91	0.06	-0.6	2.83	-0.54	-47.9	2.76	-0.07	-49.8
від 1 до 5 років	1.37	-0.03	-78.5	2.92	-0.09	87.0	2.83	-0.09	84.8
більше 5 років	61.97	-0.69	-124.8	55.80	-0.93	-92.7	53.21	-2.49	-94.4
<b>інші кредити</b>	4.19	-0.22	-22.5	3.50	-0.12	-24.8	3.39	-0.11	-23.2



**Таблиця 13. Процентні ставки за кредитами та депозитами у липні 2016 року**

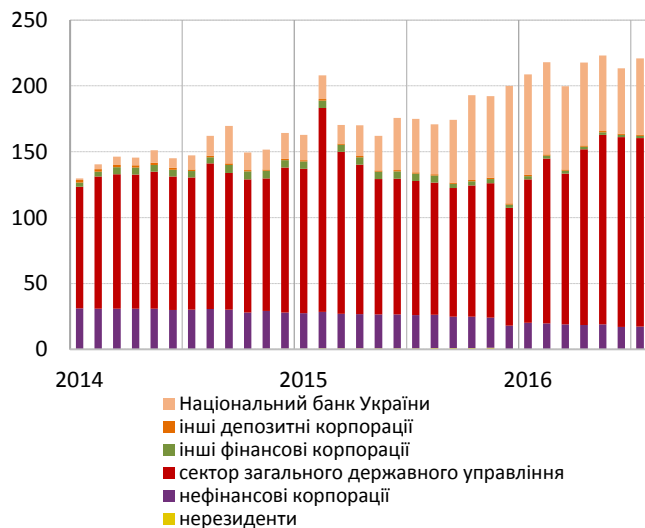
Показники	Нефінансові корпорації			Домашні господарства		
	процентна ставка, %	зміна до попереднього періоду, п.п.	сума/ залишки, млрд. грн.	процентна ставка, %	зміна до попереднього періоду, п.п.	сума/ залишки, млрд. грн.
<b>Нові кредити</b>	15.24	-0.72	120.0	31.00	-1.54	5.7
у гривнях	18.18	-2.23	83.2	31.01	-1.60	5.7
у доларах США	8.76	-0.61	32.0	26.46	9.36	0.01
у євро	7.49	-0.68	4.8	16.88	4.46	0.003
<b>Непогашені кредити</b>	14.08	0.68	784.0	21.67	1.05	161.2
у гривнях	18.16	0.64	341.7	29.01	0.32	75.9
у доларах США	10.87	0.77	400.5	13.69	0.70	80.9
у євро	9.57	0.13	40.2	13.79	0.33	2.0
<b>Нові депозити</b>	10.44	-1.17	198.1	10.40	-0.05	36.9
у гривнях	10.97	-1.23	185.6	15.35	-0.74	19.3
у доларах США	2.54	0.01	10.5	5.11	-0.17	15.2
у євро	3.42	0.53	2.0	4.41	-0.16	2.4
<b>Непогашені депозити</b>	7.92	-1.07	298.8	10.69	-0.02	421.6
у гривнях	10.25	-0.24	182.2	15.12	0.01	203.3
у доларах США	4.09	-2.64	99.3	6.45	0.09	182.2
у євро	4.07	-0.36	15.9	5.08	0.05	34.5



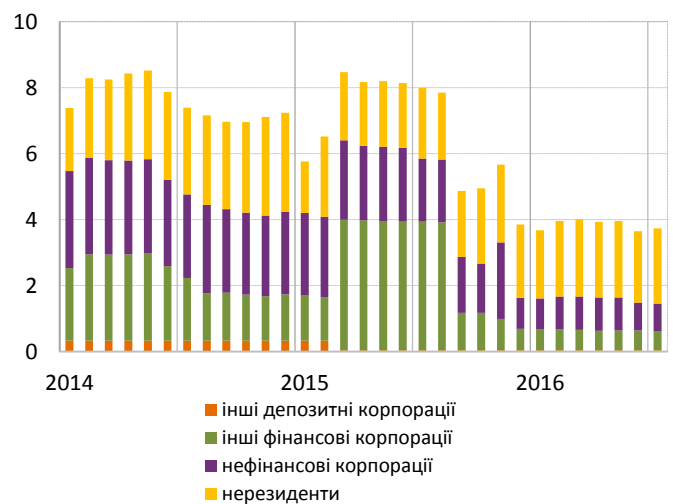
**Таблиця 14. Цінні папери в портфелі депозитних корпорацій (крім Національного банку України) за секторами економіки**

Показники	2015			2016					
	липень			червень			липень		
	залишки на кінець періоду, млрд. грн.	операції за період, млрд. грн.	зміна в річному обчисленні, %	залишки на кінець періоду, млрд. грн.	операції за період, млрд. грн.	зміна в річному обчисленні, %	залишки на кінець періоду, млрд. грн.	операції за період, млрд. грн.	зміна в річному обчисленні, %
<b>Цінні папери, крім акцій</b>	<b>174.85</b>	<b>-0.20</b>	<b>-1.56</b>	<b>213.40</b>	<b>-8.97</b>	<b>19.68</b>	<b>220.80</b>	<b>6.97</b>	<b>23.74</b>
Резиденти	174.24	-0.19	-1.62	213.40	-8.97	20.16	220.80	6.97	24.22
Національний банк України	40.53	1.06	20.10	49.64	-7.65	6.97	57.80	8.16	10.40
Інші депозитні корпорації	0.98	-0.04	-20.68	0.97	0.00	-4.25	0.97	0.00	-0.62
Інші фінансові корпорації	5.45	-0.03	13.73	1.66	-0.20	-64.45	1.68	-0.01	-64.41
Сектор загального державного управління	101.87	-0.82	-22.51	144.11	0.96	34.12	143.15	-1.19	34.08
Нефінансові корпорації	25.42	-0.36	-14.10	17.02	-2.08	-32.77	17.20	0.01	-31.79
Інші сектори економіки	0.00	0.00	0.00	0.00	0.00	0.00	0.00	0.00	0.00
Нерезиденти	0.61	-0.02	19.34	0.00	0.00	0.00	0.00	0.00	0.00
<b>Акції</b>	<b>8.00</b>	<b>-0.32</b>	<b>-12.75</b>	<b>3.65</b>	<b>-0.16</b>	<b>-48.15</b>	<b>3.73</b>	<b>-0.02</b>	<b>-60.66</b>
Резиденти	5.85	-0.32	16.89	1.48	-0.16	-64.83	1.46	-0.02	-78.77
Інші депозитні корпорації	0.03	0.00	-89.49	0.03	0.00	-1.06	0.03	0.00	-1.05
Інші фінансові корпорації	3.91	0.00	110.60	0.61	0.00	-84.52	0.59	-0.02	-78.72
Нефінансові корпорації	1.91	-0.32	-22.46	0.84	-0.16	-28.88	0.84	0.00	-71.29
Нерезиденти	2.14	0.00	-47.68	2.17	0.00	-5.02	2.28	0.00	-5.01

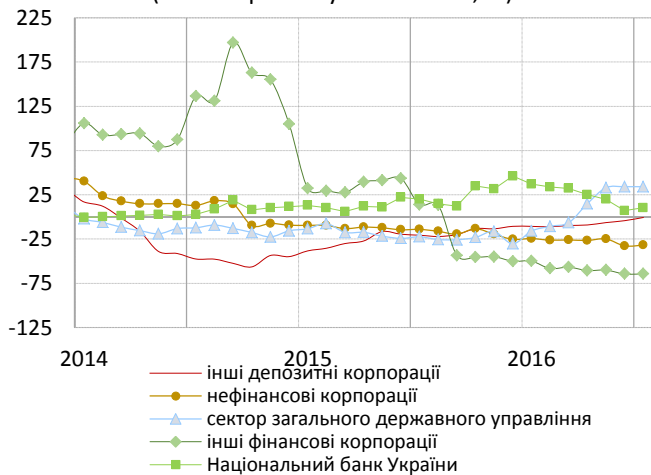
**Графік 14. Цінні папери, крім акцій (залишки, млрд. грн.)**



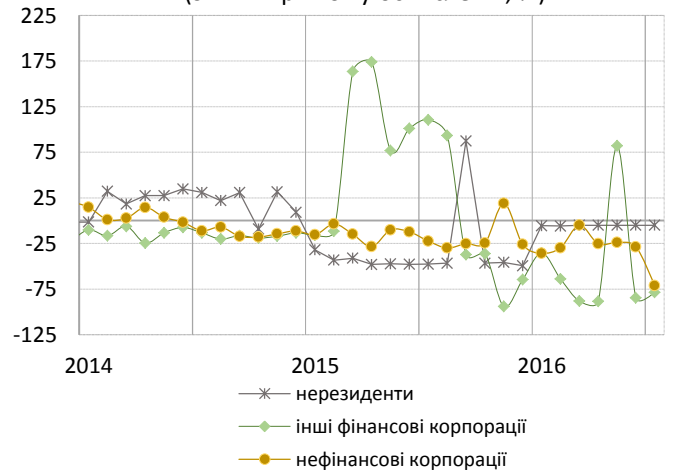
**Графік 15. Акції (залишки, млрд. грн.)**



**Графік 16. Цінні папери, крім акцій (зміни в річному обчисленні, %)**



**Графік 17. Акції (зміни в річному обчисленні, %)**

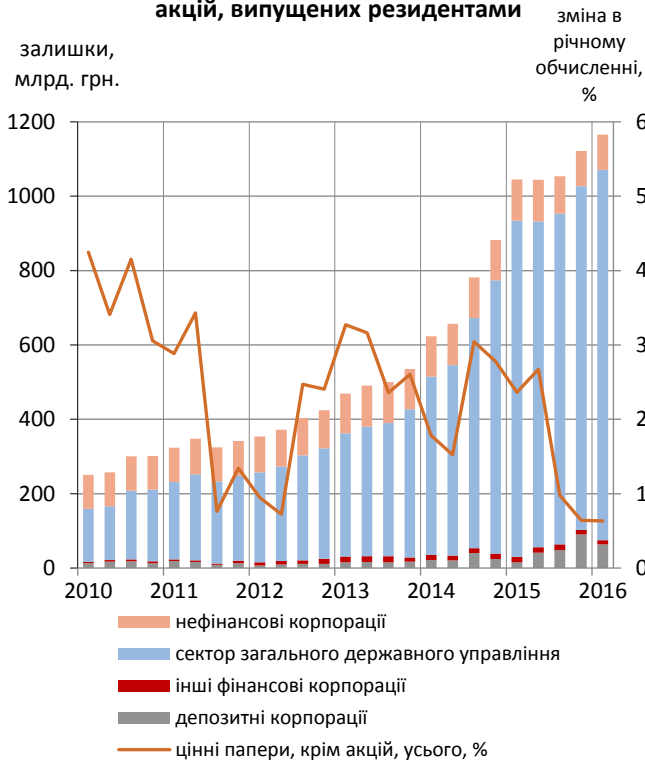


**Таблиця 15. Цінні папери, крім акцій, випущені резидентами, за секторами економіки**

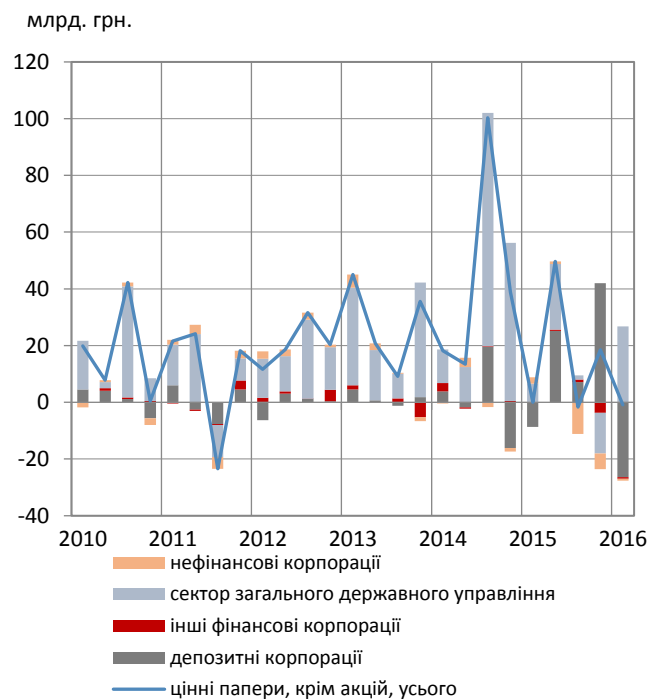
Показники	I квартал 2015			IV квартал 2015			I квартал 2016		
	залишки на кінець періоду, млрд. грн.	чистий випуск за період, млрд. грн.	зміна в річному обчисленні, %	залишки на кінець періоду, млрд. грн.	чистий випуск за період, млрд. грн.	зміна в річному обчисленні, %	залишки на кінець періоду, млрд. грн.	чистий випуск за період, млрд. грн.	зміна в річному обчисленні, %
<b>Усього</b>	1 044.65	0.05	23.6	1 121.98	18.48	6.4	1 165.47	-0.90	6.3
Депозитні корпорації	15.89	-8.73	-31.2	90.16	42.01	262.8	63.84	-26.34	301.9
Національний банк України <sup>1</sup>	14.18	-5.43	125.6	89.84	42.27	358.2	63.54	-26.31	348.1
Інші депозитні корпорації	1.71	-3.30	-92.7	0.32	-0.26	-95.1	0.30	-0.04	-84.4
Інші фінансові корпорації	14.28	0.13	2.7	11.87	-3.75	-16.1	11.28	-0.59	-21.0
Сектор загального державного управління	903.68	6.48	30.9	924.89	-14.32	2.0	996.01	26.75	4.0
Нефінансові корпорації	110.80	2.17	2.4	95.05	-5.46	-12.50	94.34	-0.72	-14.9

<sup>1</sup> Уключаються депозитні сертифікати Національного банку України

**Графік 18. Динаміка цінних паперів, крім акцій, випущених резидентами**



**Графік 19. Чистий випуск цінних паперів, крім акцій, випущених резидентами**



Таблиця 16. Індикатори фінансової стійкості

Показники сектору депозитних корпорацій	2015			2016	
	червень	вересень	грудень	березень	червень
<b>Основні індикатори фінансової стійкості</b>					
I1 Співвідношення регулятивного капіталу до зважених за ризиком активів	9.03	7.09	12.31	12.03	13.03
I2 Співвідношення регулятивного капіталу 1 рівня до зважених за ризиком активів	5.53	3.48	8.30	8.19	8.96
I3 Співвідношення недіючих кредитів без урахування резервів до капіталу	94.93	84.18	129.02	102.57	93.58
I4 Співвідношення недіючих кредитів до сукупних валових кредитів	24.27	25.58	28.03	29.69	30.37
I5 Співвідношення кредитів за секторами економіки до сукупних валових кредитів					
Резиденти	95.06	94.90	94.54	95.00	96.33
Депозитні корпорації	0.75	0.76	0.72	0.49	0.72
Центральний банк	0.00	0.00	0.00	0.00	0.00
Інші фінансові корпорації	1.83	1.68	1.49	1.47	1.45
Сектор загального державного управління	0.36	0.35	0.32	0.28	0.25
Нефінансові корпорації	73.66	75.54	75.29	76.32	77.45
Інші сектори-резиденти	18.46	16.56	16.72	16.43	16.46
Нерезиденти	4.94	5.10	5.46	5.00	3.67
I6 Норма прибутку на активи	-12.10	-6.88	-5.54	-2.39	-1.96
I7 Норма прибутку на капітал	-147.25	-80.26	-65.51	-25.93	-19.96
I8 Співвідношення процентної маржі до валового доходу	42.93	47.99	39.00	59.38	55.94
I9 Співвідношення непроцентних витрат до валового доходу	45.54	51.55	54.40	76.42	70.93
I10 Співвідношення ліквідних активів до сукупних активів	27.87	29.92	33.00	35.56	38.41
I11 Співвідношення ліквідних активів до короткострокових зобов'язань	79.60	83.80	92.87	89.54	88.69
I12 Співвідношення чистої відкритої позиції в іноземній валюті до капіталу	98.14	95.22	136.03	134.33	122.49
<b>Рекомендовані індикатори фінансової стійкості</b>					
I13 Співвідношення капіталу до активів	7.64	9.70	8.02	10.35	11.05
I14 Співвідношення великих відкритих позицій до капіталу	573.17	819.95	364.14	345.47	302.39
I15 Співвідношення кредитів за географічним розподілом до сукупних валових кредитів					
Внутрішня економіка	95.06	94.90	94.54	95.00	96.33
Країни з розвинутою економікою, за винятком Китаю	2.37	2.47	2.85	2.87	1.54
Інші країни з економікою, що розвивається, уключаючи Китай	2.57	2.63	2.62	2.14	2.14
I16 Співвідношення валової позиції похідних фінансових інструментів в активах до капіталу	8.33	6.40	12.55	11.61	9.42
I17 Співвідношення валової позиції похідних фінансових інструментів у зобов'язаннях до капіталу	0.22	0.19	0.19	0.17	0.09
I18 Співвідношення доходу від торговельних операцій до валового доходу	20.29	13.72	21.10	-17.97	-5.24
I19 Співвідношення витрат на утримання персоналу до непроцентних витрат	35.37	35.24	36.14	35.04	34.65
I20 Спред між ставками за кредитами та депозитами (базисні пункти)	460	633	772	554	542
I21 Спред між найвищою та найнижчою міжбанківськими ставками (базисні пункти)	3157	2770	2401	2238	2990
I22 Співвідношення депозитів клієнтів до сукупних валових кредитів (крім міжбанківських)	65.32	66.93	71.22	72.95	79.36
I23 Співвідношення кредитів в іноземній валюті до сукупних валових кредитів	54.44	54.85	57.90	59.29	56.89
I24 Співвідношення зобов'язань в іноземній валюті до сукупних зобов'язань	52.75	52.55	52.82	55.14	52.87
I39 Співвідношення кредитів на житлову нерухомість до сукупних валових кредитів	6.12	5.97	6.32	6.26	6.12
I40 Співвідношення кредитів на комерційну нерухомість до сукупних валових кредитів	1.32	1.41	1.24	1.23	1.12

Примітка. Індикатори фінансової стійкості складаються відповідно до методології, викладеної у Керівництві зі складання індикаторів фінансової стійкості (МВФ, 2006). Детальнішу інформацію надано на сторінці «Статистика. Статистика індикаторів фінансової стійкості» Офіційного інтернет-представництва Національного банку України за адресою:

[http://www.bank.gov.ua/control/uk/publish/category?cat\\_id=44575](http://www.bank.gov.ua/control/uk/publish/category?cat_id=44575)

## Глосарій.

1. *Грошові агрегати* – зобов'язання депозитних корпорацій [Національного банку України та інших депозитних корпорацій (банків України)], що мають відносно високий ступінь ліквідності, перед іншими секторами економіки, крім депозитних корпорацій і сектору загального державного управління. До зобов'язань депозитних корпорацій належать готівкові кошти в обігу поза депозитними корпораціями, переказні депозити, інші депозити та цінні папери, крім акцій.

Грошовий агрегат М0 включає готівкові кошти в обігу поза депозитними корпораціями.

Грошовий агрегат М1 – грошовий агрегат М0 та переказні депозити в національній валюті (М1- М0).

Грошовий агрегат М2 – грошовий агрегат М1 та переказні депозити в іноземній валюті й інші депозити (М2 - М1).

Грошовий агрегат М3 – грошовий агрегат М2 та цінні папери, крім акцій (М3 - М2).

2. *Переказні депозити* – фінансові активи, що на першу вимогу можуть бути обміняні на готівкові кошти за номінальною вартістю та безпосередньо використані для здійснення платежу.

3. *Інші депозити* – непереказні депозити, що в короткий термін можуть бути обміняні на готівкові кошти чи переказні кошти, а саме: кошти на вимогу, які безпосередньо не використовуються для здійснення платежу, строкові кошти та ощадні депозити.

4. *Цінні папери, крім акцій*, – фінансові інструменти, що обертаються на ринку та є підтвердженням про зобов'язання бути погашеними готівковими коштами, фінансовим інструментом чи іншим економічно цінним об'єктом. Це облігації, казначейські зобов'язання, векселі, ощадні (депозитні) сертифікати корпорацій тощо.

5. *Кредити на нерухомість* – кредити на придбання, будівництво та реконструкцію нерухомості.

6. *Чисті зовнішні активи* – сальдо між вимогами та зобов'язаннями по відношенню до нерезидентів за готівковими коштами в іноземній валюті, депозитами, кредитами, цінними паперами та іншою заборгованістю.

7. *Внутрішній кредит* – сукупність чистих вимог фінансових корпорацій до центральних органів державного управління та вимог до інших резидентів.

8. *Чисті вимоги до центральних органів державного управління* – сальдо між вимогами та зобов'язаннями фінансових корпорацій по відношенню до центральних органів державного управління за вкладеннями в державні цінні папери, кредитами, депозитами та іншою заборгованістю.

9. *Вимоги до інших резидентів* – вимоги депозитних корпорацій за кредитами, цінними паперами та іншою заборгованістю по відношенню до регіональних та місцевих органів державного управління, державних та інших нефінансових корпорацій, інших секторів економіки (домашніх господарств та некомерційних організацій, що обслуговують домашні господарства).

10. *Процентна ставка за новими кредитами/депозитами* розраховується за кожним строком погашення, типом позичальника та валютою як середньозважена величина процентних ставок за обсягами за первинними кредитними/депозитними договорами, укладеними протягом звітного періоду, та за обсягами за додатковими договорами, за якими відбулася зміна або суми, або процентної ставки, або суми та процентної ставки в річному обчисленні. *Процентні ставки за непогашеними кредитами/депозитами* відображають сукупний розмір винагороди з урахуванням як плати за користування наданими коштами у вигляді номінальної процентної ставки, так і всіх сплачених комісій і зборів, що є невід'ємною частиною доходів/витрат фінансового інструменту (еквівалент ефективної ставки відсотка). До розрахунку процентних ставок уключаються дані про всі непогашені кредити/депозити станом на звітну дату, а також ті, що були погашені протягом звітного місяця. Процентні ставки за непогашеними кредитами/депозитами розраховуються як співвідношення визнаних процентних доходів/витрат за кредитами/депозитами до середніх залишків за ними в процентах річних.

11. *Операції* – чисті фінансові потоки за період, скориговані на вплив неопераційних ефектів (переоцінку вартості внаслідок змін цін на фінансові активи та/або обмінних курсів).

12. *Чистий випуск за період* – фінансові потоки за період, скориговані на переоцінку вартості внаслідок змін обмінних курсів.

### Технічний коментар.

1. Зміна в річному обчисленні за скоригованими щомісячними даними  $a_t$  є 12-місячною процентною зміною у звітному періоді, що розраховується за щомісячними фінансовими операціями та непогашеними залишками на початок кожного місяця за такою формулою:

$$a_t = \left[ \prod_{i=0}^{11} \left( 1 + \frac{F_{t-i}^M}{L_{t-1-i}} \right) - 1 \right] \cdot 100,$$

де операції за місяць  $F_t^M = (L_t - L_{t-1}) - E_t^M - V_t^M - C_t^M$ ,  $L_t$  – залишки на кінець місяця  $t$ ,  $E_t^M$  – зміна вартості внаслідок змін обмінних курсів,  $V_t^M$  – зміна вартості внаслідок зміни цін,  $C_t^M$  – інші зміни в обсягах активів.

2. Зміна в річному обчисленні  $a_t$  розраховується за фінансовими операціями за квартал та непогашеними залишками на початок кожного кварталу за такою формулою:

$$a_t = \left[ \prod_{i=t-3}^t \left( 1 + \frac{F_i}{L_{i-1}} \right) - 1 \right] \cdot 100,$$

де  $F_t$  – операції за квартал  $t$ ,  $L_t$  – залишки на кінець кварталу  $t$ .

3. Зміна в річному обчисленні  $a_t$  розраховується за сумами чистого випуску за квартал та залишків коштів на початок кожного кварталу за такою формулою:

$$a_t = \left[ \prod_{i=t-3}^t \left( 1 + \frac{N_i}{L_{i-1}} \right) - 1 \right] \cdot 100,$$

де  $N_t$  – чистий випуск за квартал  $t$ ,  $L_t$  – залишки коштів на кінець кварталу  $t$ .