



Національний
банк України

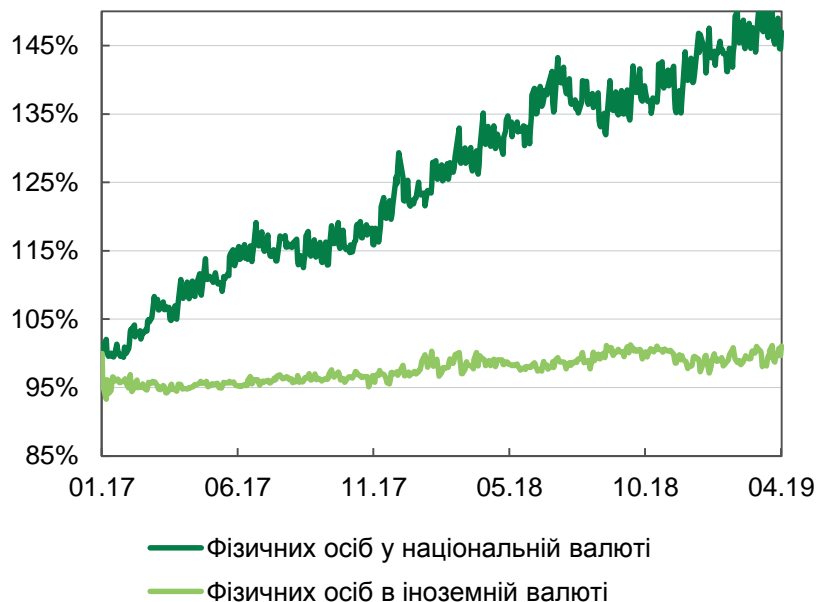
Передумови відновлення кредитування

Первін Дадашова
12 квітня 2019 р.

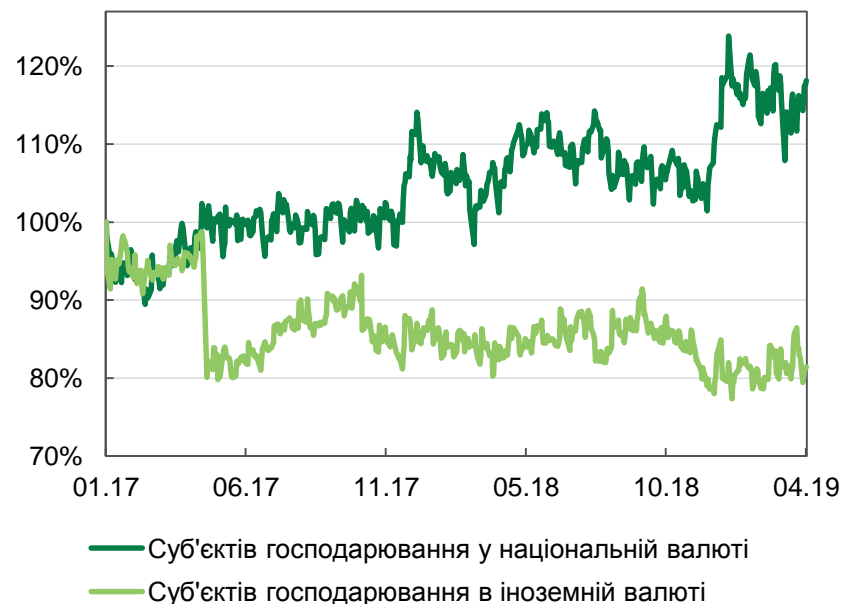


Депозити юридичних та фізичних осіб зростають

Депозити фізичних осіб, грудень 2016 = 100%



Депозити юридичних осіб, грудень 2016 = 100%

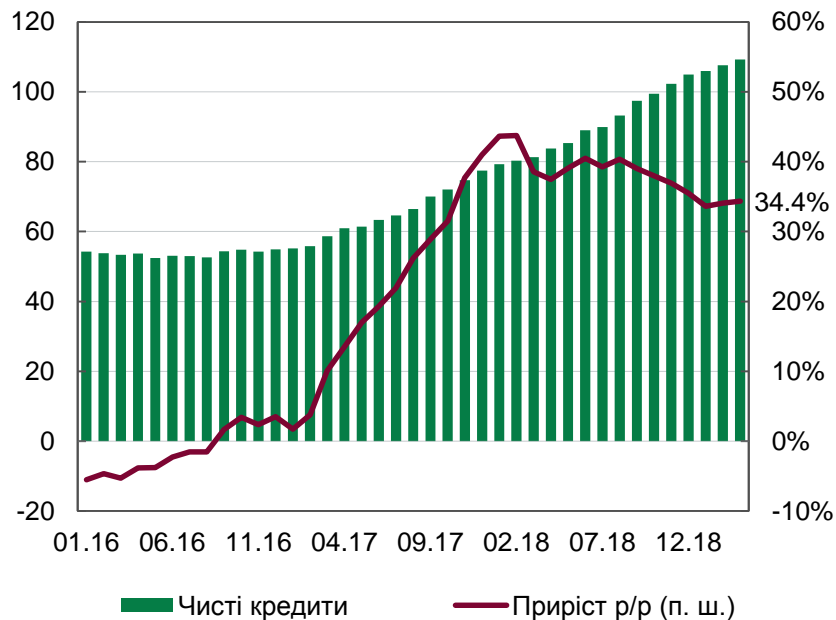


Джерело: НБУ

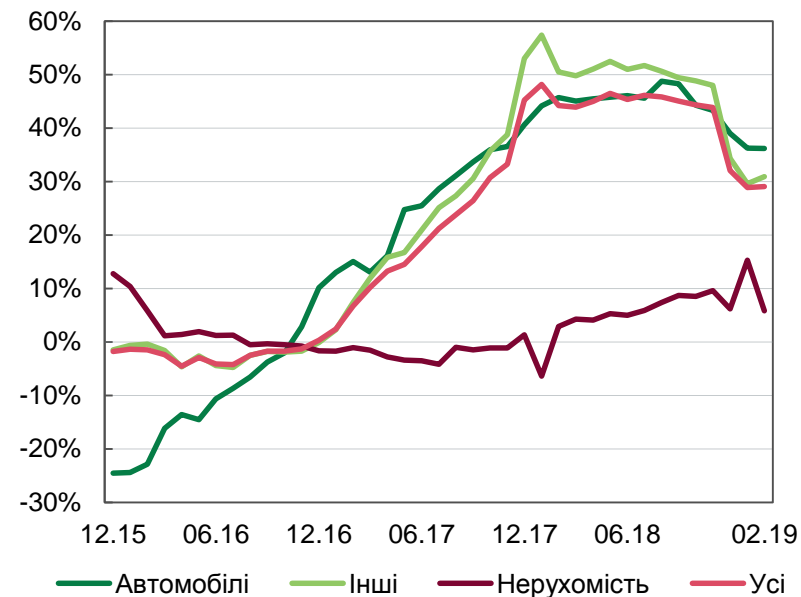
- На 1 березня 2019 року депозити фізичних осіб у гривні зростали на 15% р/р, в іноземній валюті – на 1.8% у доларовому еквіваленті.
- Депозити юридичних осіб у гривні зростали на 10.4% р/р, в іноземній валюті – на 2.4% р/р у доларовому еквіваленті.

Відновлення кредитування почалося з роздрібного сегменту (1/2)

Динаміка чистих гривневих кредитів ФО, млрд грн



Динаміка валових кредитів ФО за цілями, р/р

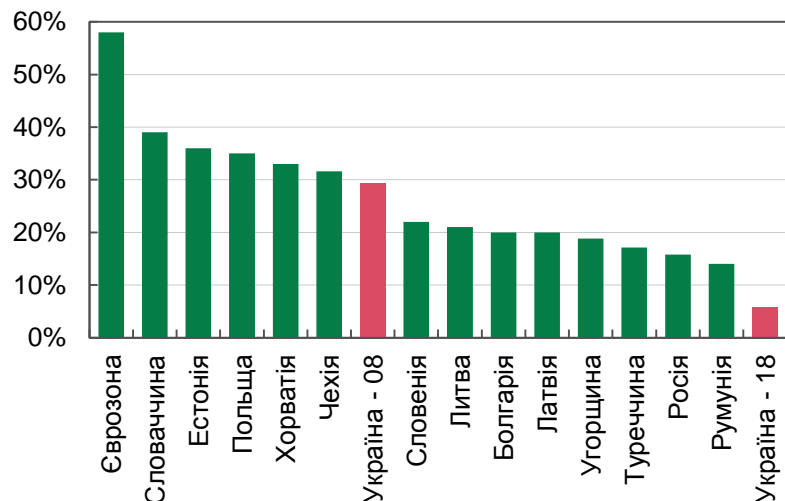


Джерело: НБУ, банки платоспроможні на 01.04.19

- Темпи приросту чистих гривневих кредитів фізичним особам становлять понад 35% р/р другий рік поспіль.
- Темпи іпотечних кредитів протягом року були додатними, хоча і помірними: 5.8% р/р у лютому.

Відновлення кредитування почалося з роздрібного сегменту (2/2)

Співвідношення кредитів домашніх господарств до ВВП у різних країнах

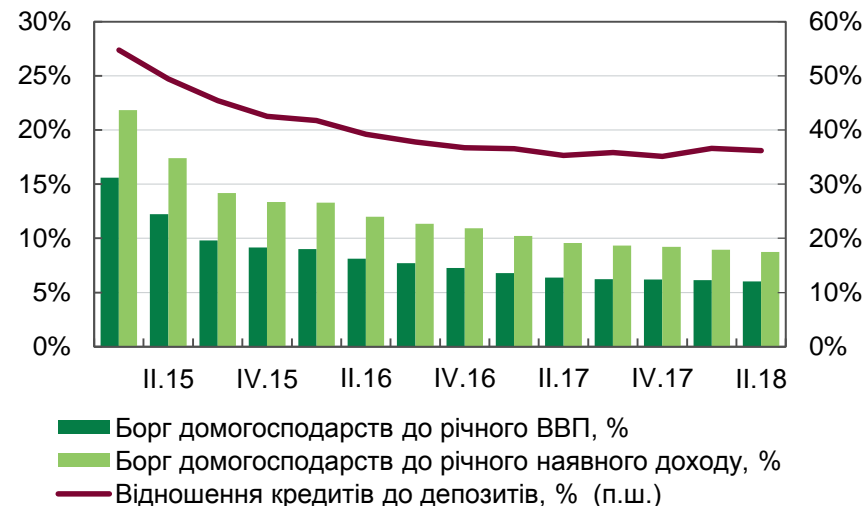


Джерело: НБУ, центральні банки та статистичні офіси країн

Причини активності:

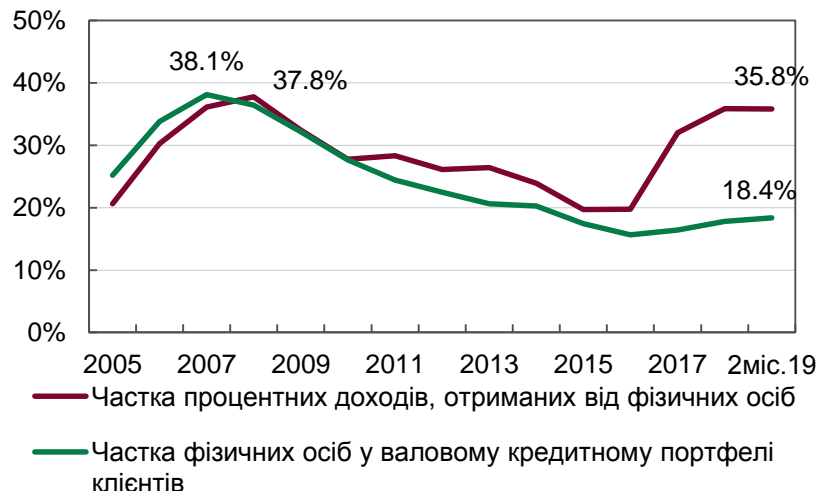
- Найнижчий у регіоні рівень закредитованості населення
- Позитивна динаміка фінансів домогосподарств
- Висока дохідність операцій з населенням

Боргове навантаження на домогосподарства



Джерело: ДССУ, розрахунки НБУ

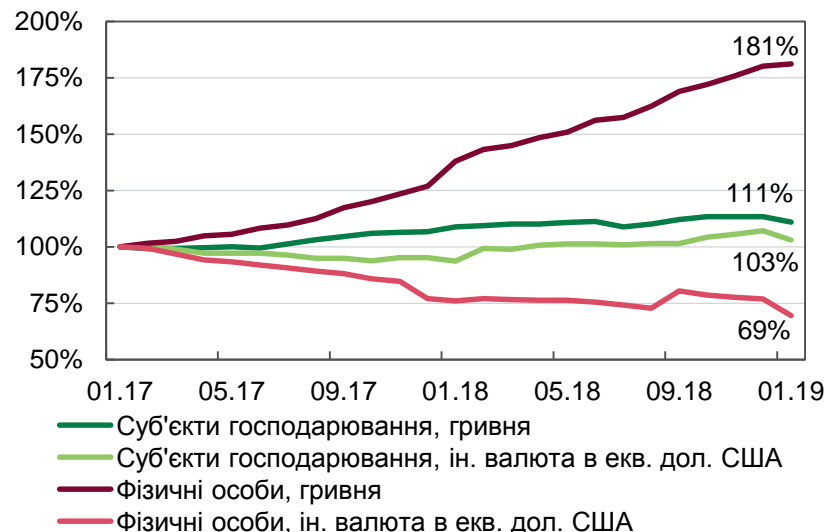
Частка обсягів та процентних доходів кредитів ФО



Джерело: НБУ

Корпоративні кредити зростають повільно

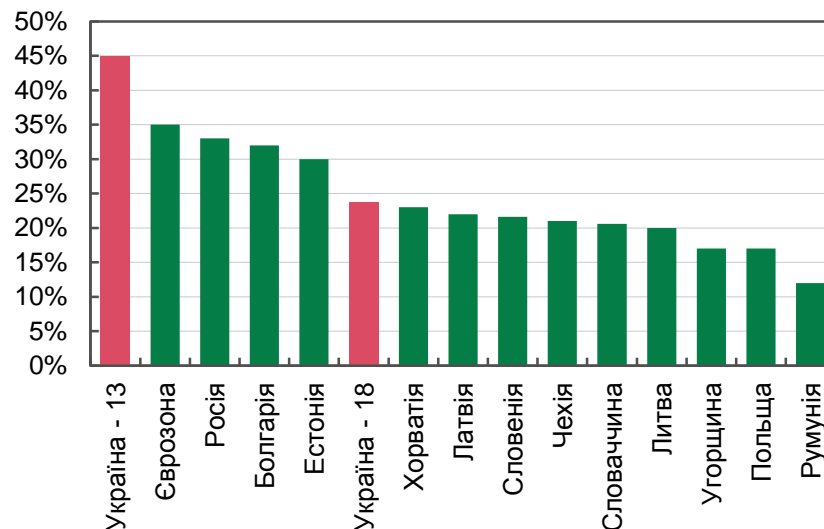
Динаміка валових кредитів суб'єктам господарювання, 2016=100%



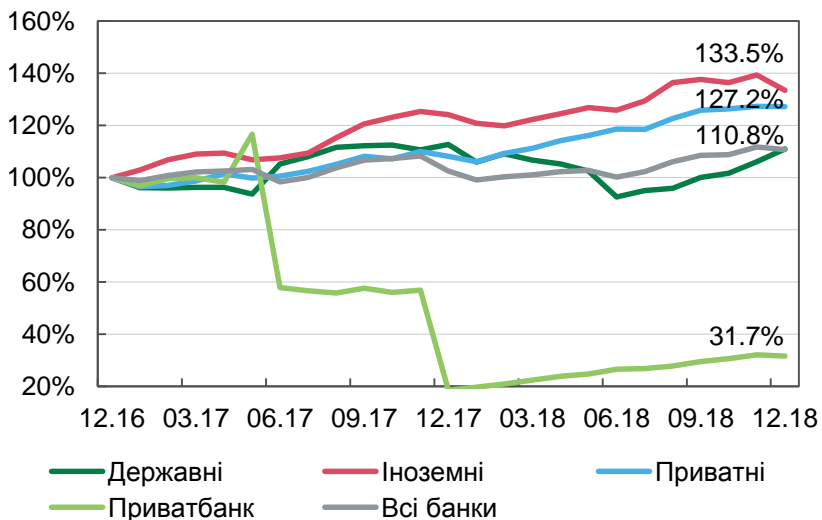
Джерело: НБУ

- Валовий рівень боргу нефінансових корпорацій до ВВП порівнюваний із рівнем боргу країн регіону
- Чисті корпоративні кредити в гривні зросли за IV кв. на 2%, за 2018 рік – на 8.1%

Співвідношення кредитів нефінансових корпорацій до ВВП у різних країнах, 2017 рік



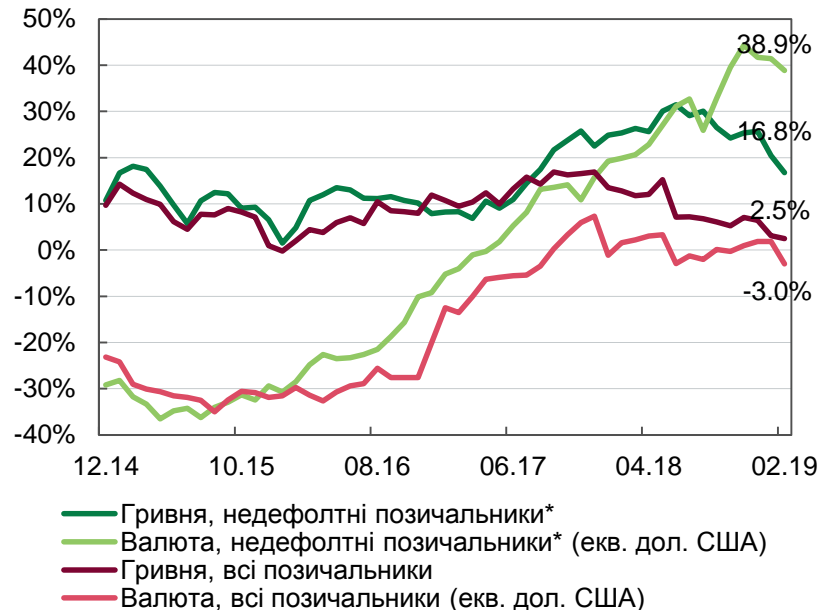
Динаміка чистих кредитів суб'єктам господарювання в гривні за групами банків, 2016=100%



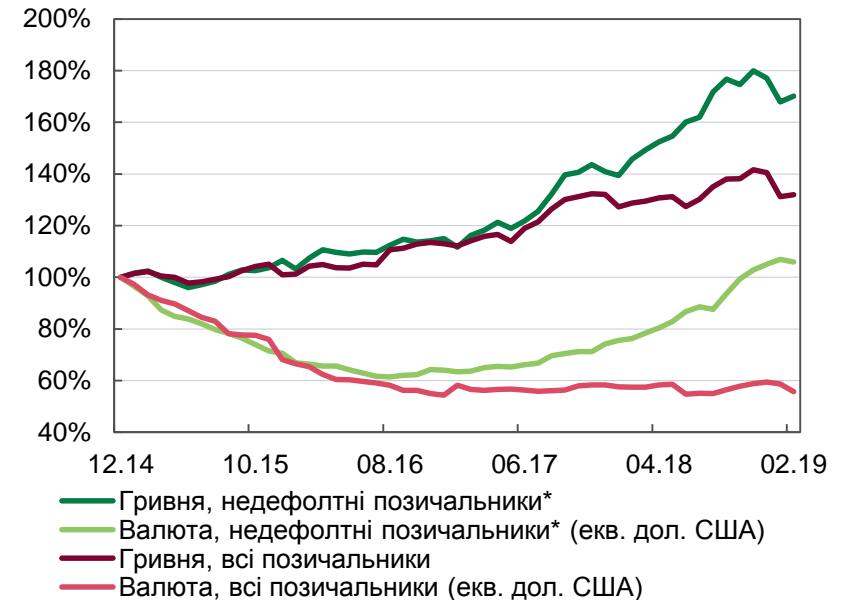
Кредити надійним позичальникам зростають

Чисті кредити суб'єктам господарювання (без Приватбанку)

р/р.



2014=100%



* У банках, платоспроможних на 01.04.19.

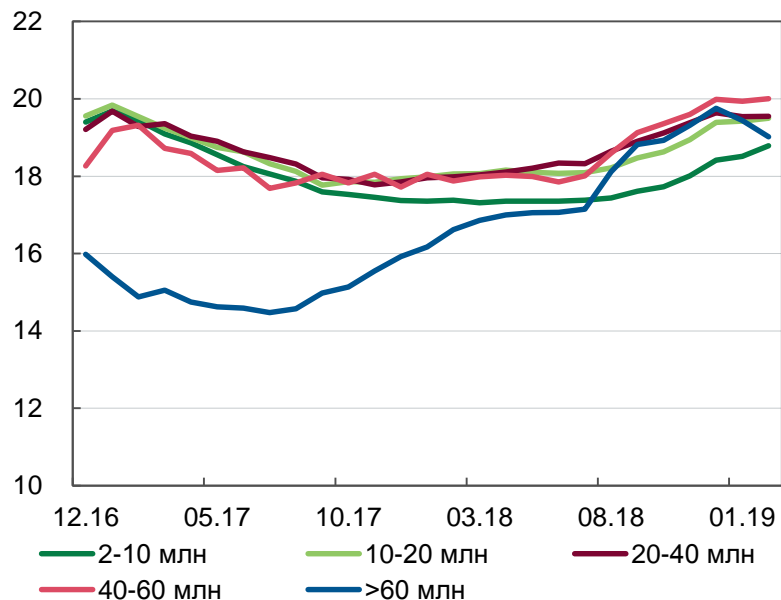
Кредити підприємствам, що не допускали дефолтів у 2014–2018 роках.

Джерело: НБУ

- Клієнти, що не допускали дефолтів, нарощували кредитний портфель. У лютому кредити у гривні та валюті для надійних клієнтів зростали на 17% та 40% р/р відповідно
- Кредити таких клієнтів склали 43% портфелю на валовій основі та 54% на чистій основі.

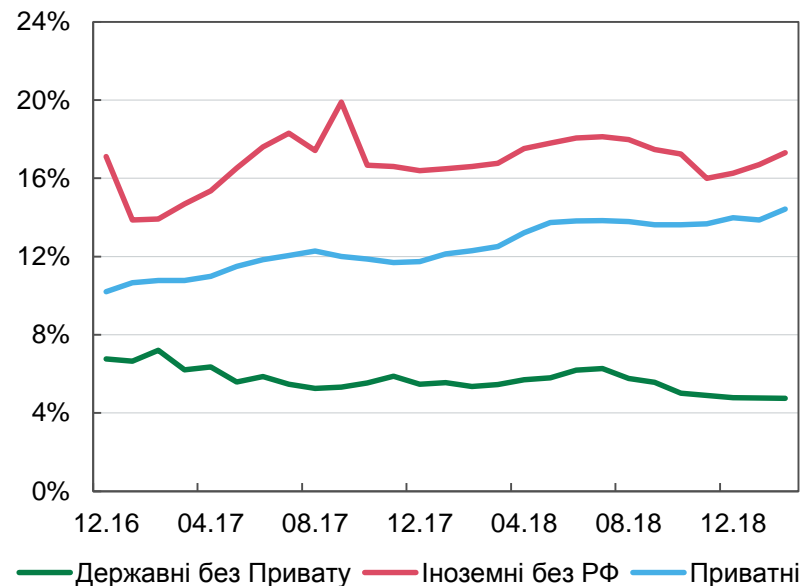
Банки зацікавлені у кредитуванні МСБ

Відсоткові ставки за гривневими кредитами суб'єктам господарювання * залежно від суми основного боргу



Враховано заборгованість клієнтів з основною сумою боргу понад 2 млн грн.
Джерело: НБУ

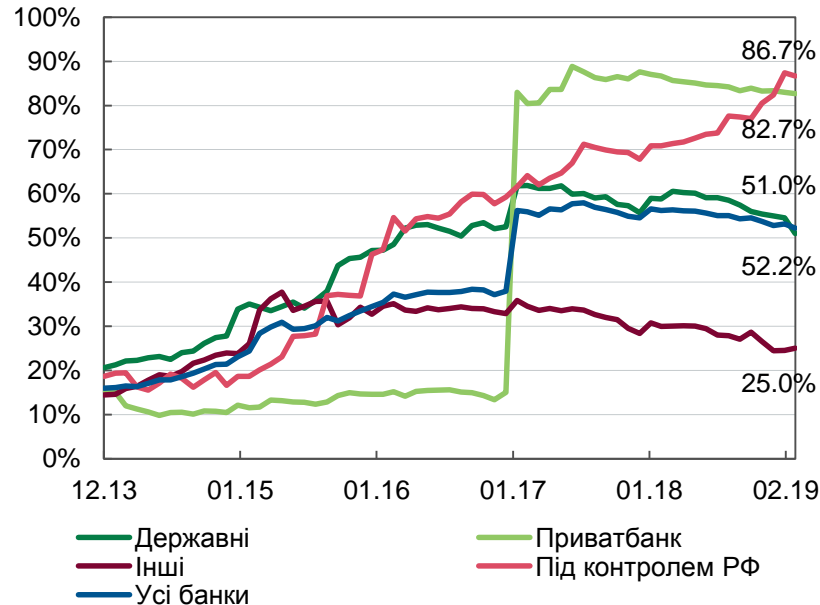
Частка кредитів з сумою основного боргу 2-10 млн грн. (без Приватбанку) *



- У вересні ставка за малими гривневими кредитами (2–10 млн грн) була найнижчою – 19% річних
- У 2017–2018 роках суттєво скоротився розкид між відсотковими ставками за великими та малими кредитами
- Приватні та іноземні (крім РФ) банки нарощують портфелі малих бізнес-позик (2–10 млн грн)

82% NPL – у державних та російських банках

Частка непрацюючих кредитів за групами банків



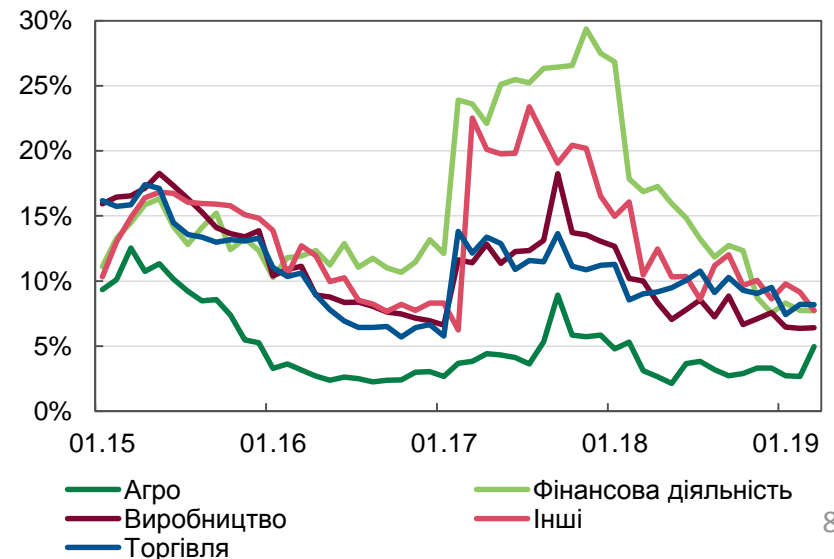
Джерело: НБУ

- Частка непрацюючих кредитів в цілому скоротилася до 52.2% портфелю
- Приватні та іноземні банки (без банків РФ) мають найменші частки непрацюючих кредитів і продовжують їх скорочувати. Державні банки проводять реструктуризацію частини кредитів
- Ймовірність дефолту в середньому знижується для всіх галузей

Розподіл непрацюючих кредитів на 01.03.19



Ймовірність дефолту за галузями

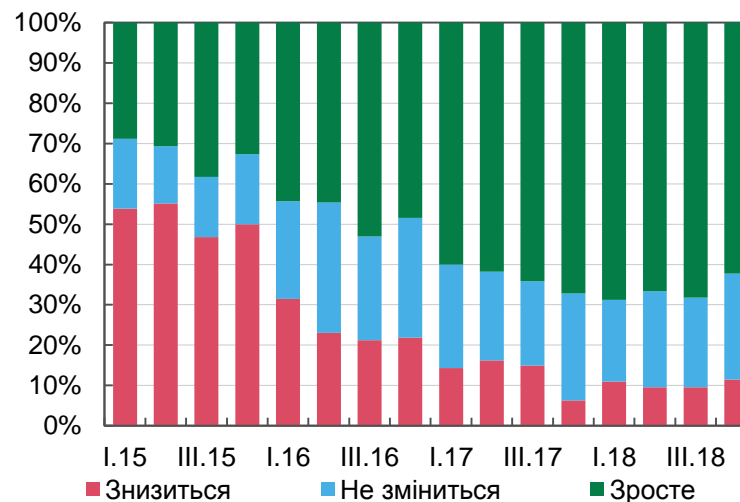
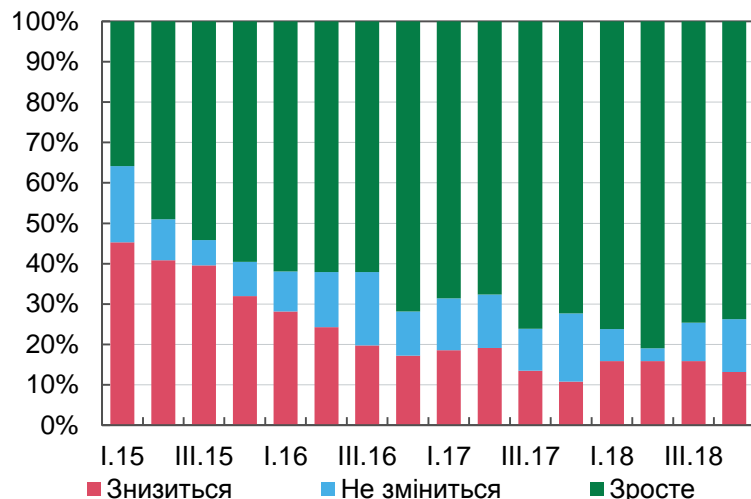


Опитування про умови банківського кредитування: настрої банків оптимістичні третій рік поспіль

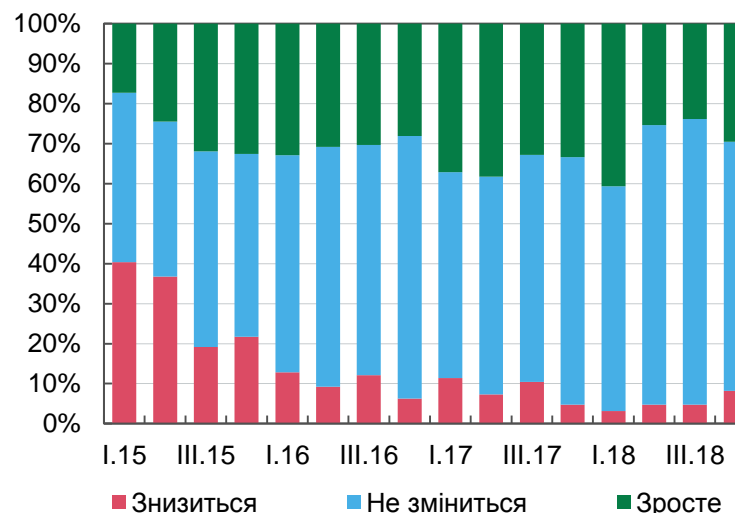
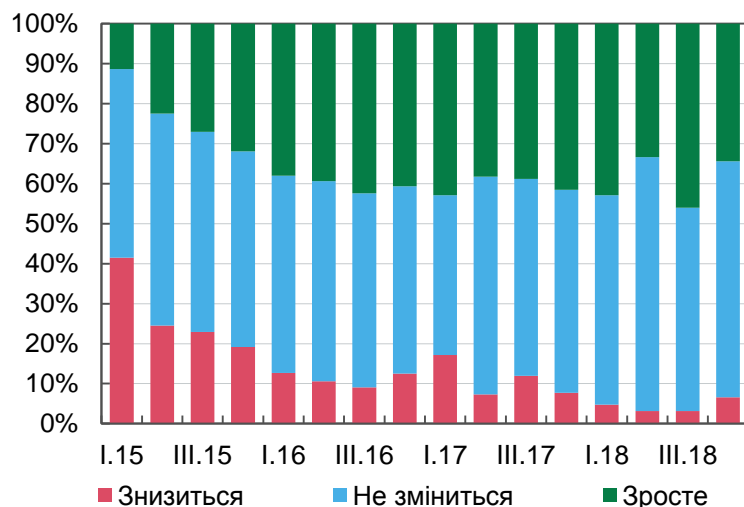
Корпоративний сектор

Домогосподарства

Очікування зміни кредитного портфеля протягом наступних 12 місяців



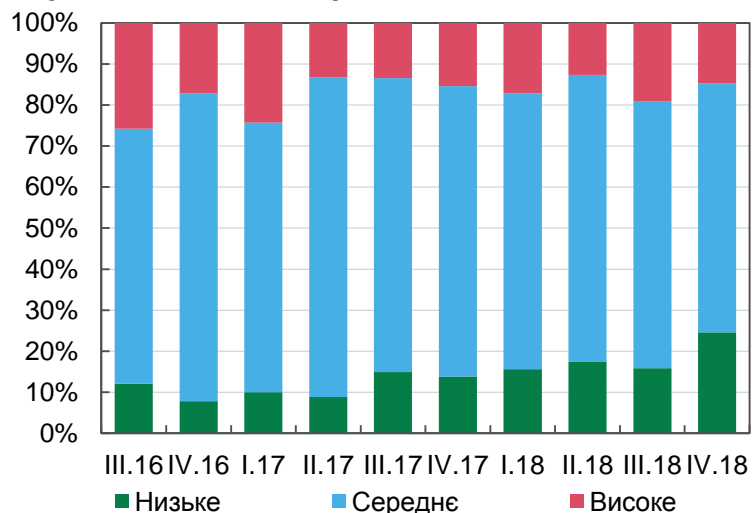
Очікування зміни якості кредитного портфеля протягом наступних 12 місяців



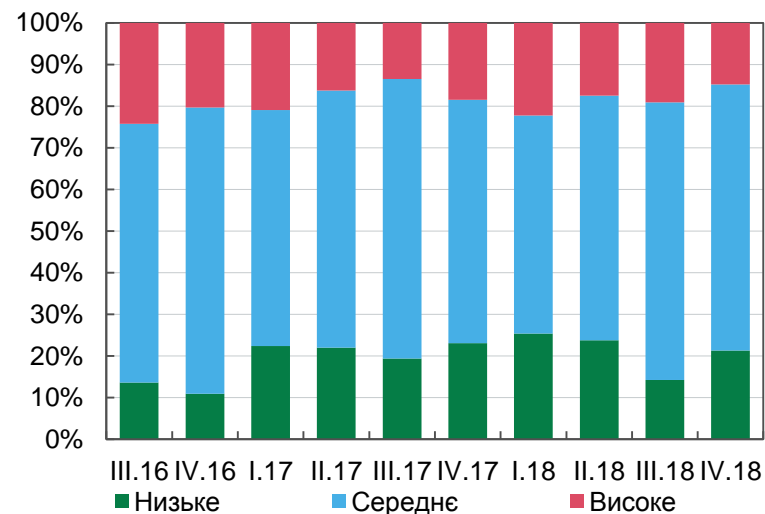
Опитування про умови банківського кредитування: боргове навантаження високе лише для великих підприємств

Корпоративний сектор

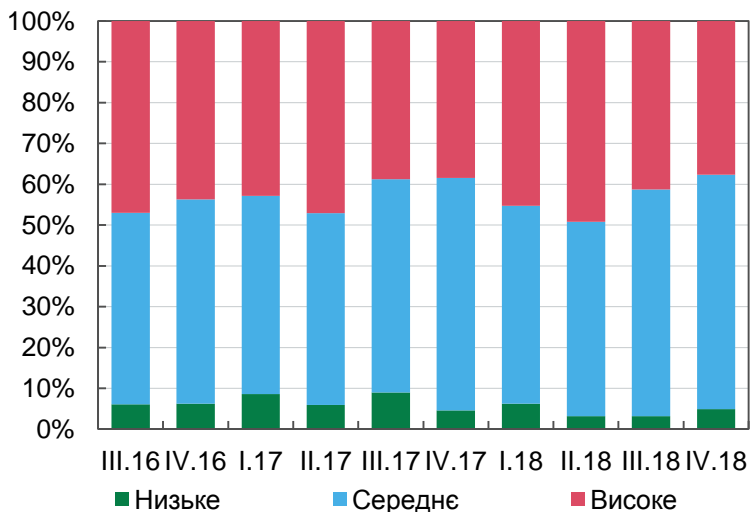
Середні та малі підприємства



Домогосподарства

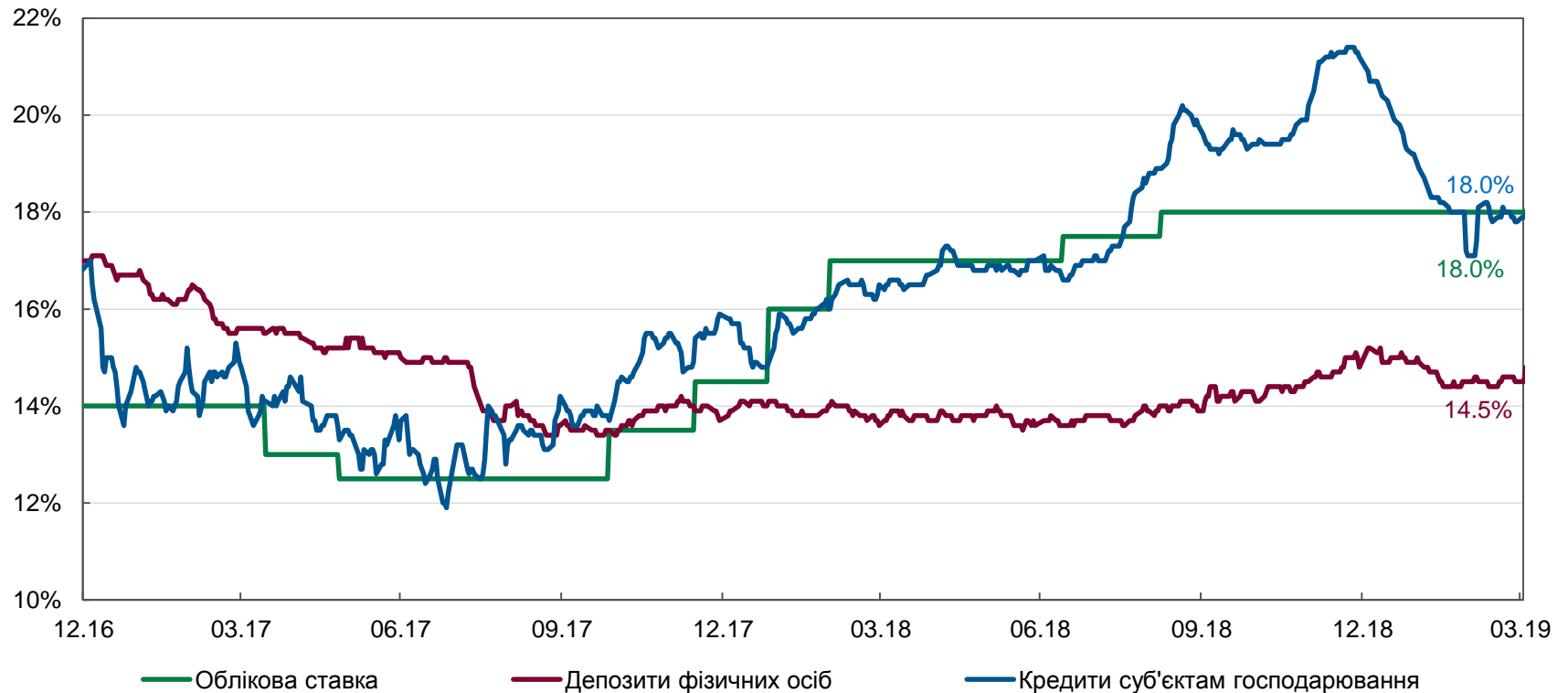


Великі підприємства



Вартість кредитів бізнесу чутлива до ключової ставки НБУ

Облікова ставка, вартість кредитів та депозитів у гривні, % річних



Джерело: НБУ