

Відомості про остаточно ключових учасників у структурі власності банку станом на 16 травня 2018 року

ПУБЛІЧНЕ АКЦІОНЕРНЕ ТОВАРИСТВО “КРЕДІ АГРІКОЛЬ БАНК”

01004, м. Київ, вул. Пушкінська, 42/4

№ з/п	Прізвище, ім'я та по батькові фізичної особи або повне найменування юридичної особи	Тип особи	Чи є особа власником істотної участі в банку	Інформація про особу	Участь особи в банку, %			Опис взаємозв'язку особи з банком
					пряма	опосередкована	сукупна	
1	2	3	4	5	6	7	8	9
1.	КРЕДІ АГРІКОЛЬ Ес.А або АТ КРЕДІ АГРІКОЛЬ (CREDIT AGRICOLE S.A.)	ПК	ТАК	Франція, 92127, м.Монруж Седекс, Пляс дез Ета-Уні 12, (France, 92127, Montrouge Cedex, Place des Etats-Unis 12). Реєстраційний номер - 784608416	100	-	100	Акціонер банку

ГОЛОВА ПРАВЛІННЯ
(посада уповноваженої банком особи)

21.05.2018
(дата)

_____ (підпис)

ФЕДОРЕНКО Ю.Д.
(прізвище та ініціали виконавця)

ПЬОТРОВСКИ Ж-П
(прізвище та ініціали)

+380443927014
(телефон виконавця)

Відомості про власників істотної участі в банку станом на 16 травня 2018 року

ПУБЛІЧНЕ АКЦІОНЕРНЕ ТОВАРИСТВО “КРЕДІ АГРІКОЛЬ БАНК”

01004, м. Київ, вул. Пушкінська, 42/4

№ з/п	Прізвище, ім'я та по батькові фізичної особи або повне найменування юридичної особи	Тип особи	Тип істотної участі	Інформація про особу	Опис взаємозв'язку особи з банком
1	2	3	4	5	6
1.	КРЕДІ АГРІКОЛЬ Ес.А або АТ “КРЕДІ АГРІКОЛЬ” (CREDIT AGRICOLE S.A.)	ПК	П	Франція, 92127, м.Монруж Седекс, Пляс дез Ета-Ун 12, (France, 92127, Montrouge Cedex, Place des Etats-Unis 12). Реєстраційний номер - 784608416	Акціонер банку, якому належить 100% акцій банку; Рішення Національного банку України №305 від 08.08.2006 року
2.	САС РЮ ЛА БОЕСІ або АТ “РЮ ЛА БОЕСІ” (SAS RUE LA VOETIE)	ЮО	О	Франція, 75008, м.Париж, вул. Боесі 48, (France, 75008, Paris, Rue la Voetie 48). Реєстраційний номер - 439208190	Акціонер CREDIT AGRICOLE S.A. [КРЕДІ АГРІКОЛЬ Ес.А або АТ "КРЕДІ АГРІКОЛЬ"] (частка 56,6%), якому належить 100% акцій банку

ГОЛОВА ПРАВЛІННЯ

(посада уповноваженої банком особи)

21.05.2018

(дата)

(підпис)

ФЕДОРЕНКО Ю.Д.

(прізвище та ініціали виконавця)

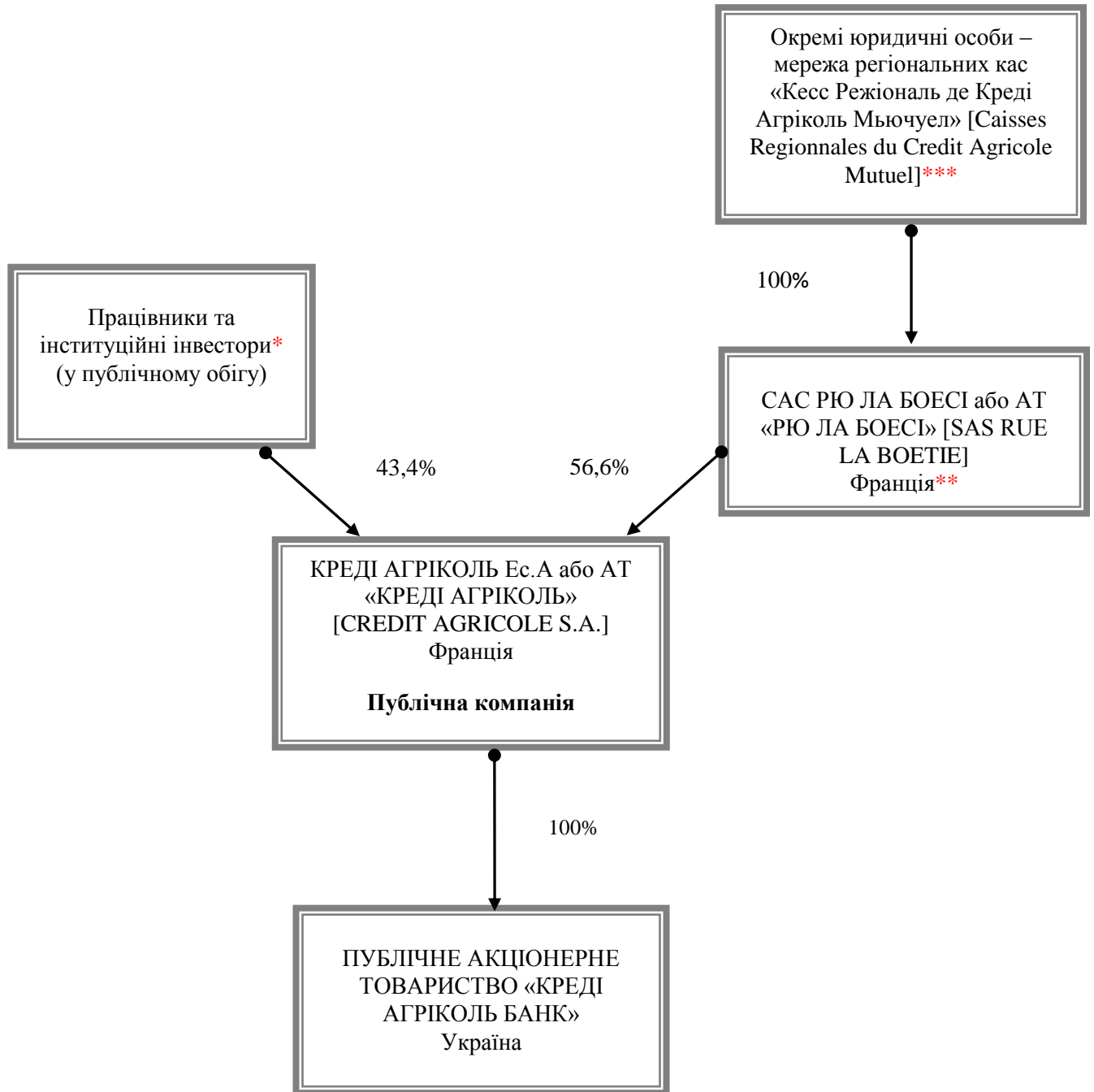
ПЬОТРОВСКИ Ж-П

(прізвище та ініціали)

+380443927014

(телефон виконавця)

**Схематичне зображення структури власності
ПУБЛІЧНОГО АКЦІОНЕРНОГО ТОВАРИСТВА «КРЕДІ АГРІКОЛЬ БАНК»
станом на 16 травня 2018 року**



* акціонерів, які би володіли 5% і більше відсотками корпоративних прав не має

** ніхто з акціонерів САС РЮ ЛА БОЕСІ або АТ «РЮ ЛА БОЕСІ» [SAS RUE LA VOETIE] не володіє 5% і більше відсотками корпоративних прав цієї юридичної особи, найбільший акціонер – Кесс Режіональ Креді Агріколь Мьючуел Центр Ест. [Caisse Régionale Credit Agricole Mutuel Centre Est.], якому належить 4,43% прав голосу в САС РЮ ЛА БОЕСІ або АТ «РЮ ЛА БОЕСІ» [SAS RUE LA VOETIE]

*** «Кесс Режіональ де Креді Агріколь Мьючуел» [Caisses Regionales du Credit Agricole Mutuel] належить 2 489 юридичним особам. Жодній з цих юридичних осіб не належить 5% і більше відсотків корпоративних прав «Кесс Режіональ де Креді Агріколь Мьючуел» [Caisses Regionales du Credit Agricole Mutuel].

Голова Правління

Жан-Поль Пьотровскі