

Відомості про остаточних ключових учасників у структурі власності банку станом на 01 січня 2023 року

АКЦІОНЕРНЕ ТОВАРИСТВО “КРЕДІ АГРІКОЛЬ БАНК”

01004, м. Київ, вул. Пушкінська, 42/4

№ з/п	Прізвище, ім'я та по батькові фізичної особи або повне найменування юридичної особи	Тип особи	Чи є особа власником істотної участі в банку	Інформація про особу	Участь особи в банку, %			Опис взаємозв'язку особи з банком
					пряма	опосередкована	сукупна	
1	2	3	4	5	6	7	8	9
1.	Креді Агріколь Ес.А або АТ "Креді Агріколь" (CREDIT AGRICOLE S.A.)	ПК	ТАК	Франція, 92127, Монруж Седекс, Пляс дез Ета-Уні 12, (France, 92127, Montrouge Cedex, Place des Etats-Unis 12). Реєстраційний номер - 784608416	100	-	100	Акціонер Банку, якому належить 100% акцій Банку; Рішення НБУ № 305 від 08.08.2006 року

Голова Правління
(посада уповноваженої банком особи)

01.01.2023
(дата)

(підпис)

Жук М.Є.
(прізвище та ініціали виконавця)

Карлос де Корду
(прізвище та ініціали)

067 234 6067
(телефон виконавця)

Відомості про власників істотної участі в банку станом на 01 січня 2023 року

АКЦІОНЕРНЕ ТОВАРИСТВО “КРЕДІ АГРІКОЛЬ БАНК”

01004, м. Київ, вул. Пушкінська, 42/4

№ з/п	Прізвище, ім'я та по батькові фізичної особи або повне найменування юридичної особи	Тип особи	Тип істотної участі	Інформація про особу	Опис взаємозв'язку особи з банком
1	2	3	4	5	6
1.	КРЕДІ АГРІКОЛЬ Ес.А або АТ “КРЕДІ АГРІКОЛЬ” (CREDIT AGRICOLE S.A.)	ПК	П	Франція, 92127, Монруж Седекс, Пляс дез Ета-Уні 12, (France, 92127, Montrouge Cedex, Place des Etats-Unis 12). Реєстраційний номер - 784608416	Акціонер Банку, якому належить 100% акцій Банку; Рішення НБУ № 305 від 08.08.2006 року
2.	САС РЮ ЛА БОЕСІ або АТ “РЮ ЛА БОЕСІ” (SAS RUE LA BOETIE)	ЮО	О	Франція, 75008, Париж, Боесі 48, (France, 75008, Paris, Rue la Boetie 48). Реєстраційний номер - 439208190	Акціонер CREDIT AGRICOLE S.A. [КРЕДІ АГРІКОЛЬ Ес.А або АТ "КРЕДІ АГРІКОЛЬ"] (частка 57,11%), якому належить 100% акцій банку

Голова Правління

(посада уповноваженої банком особи)

01.01.2023

(дата)

_____ (підпис)

Жук М.Є.

(прізвище та ініціали виконавця)

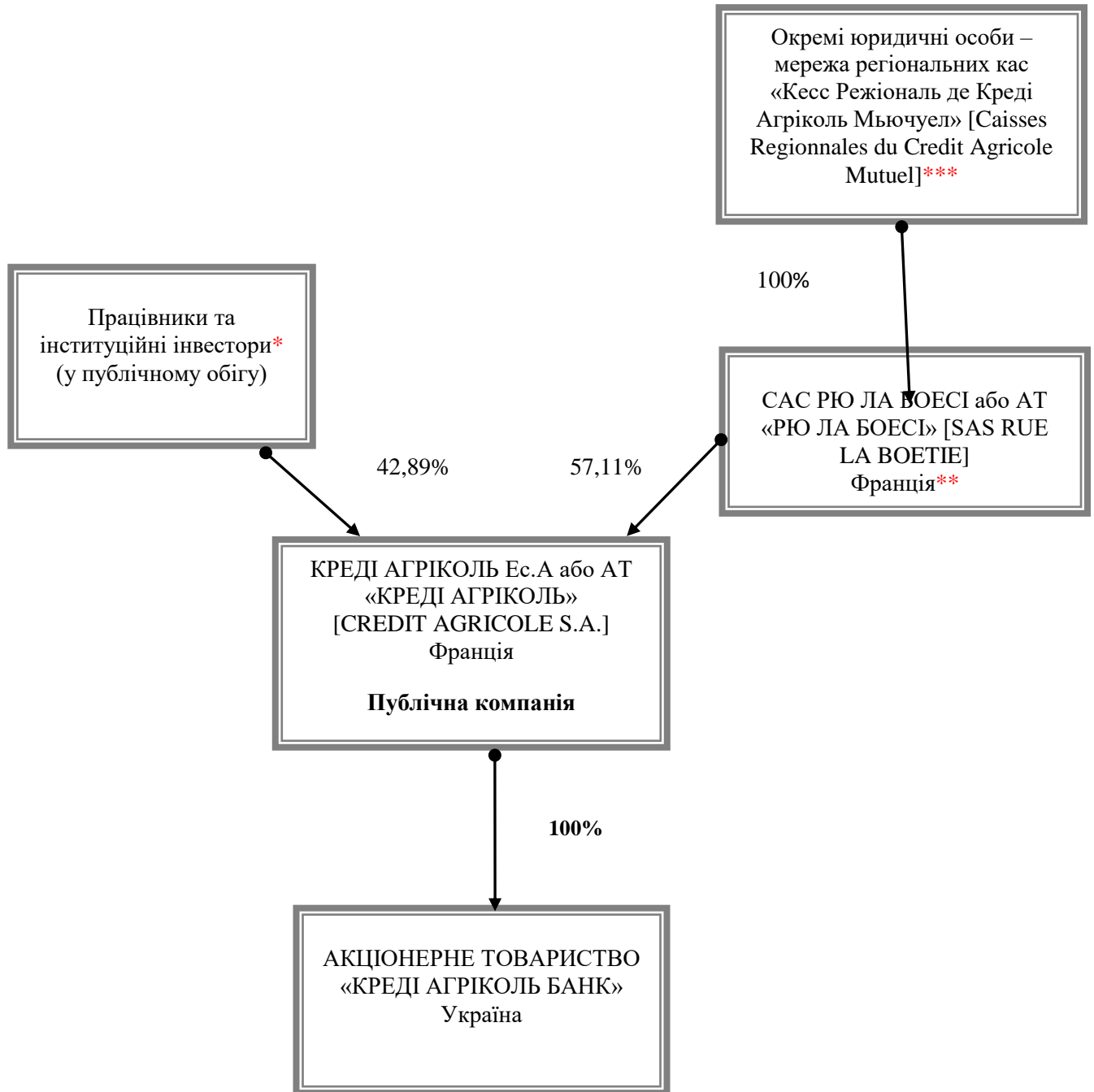
Карлос де Корду

(прізвище та ініціали)

067 234 6067

(телефон виконавця)

**Схематичне зображення структури власності
АКЦІОНЕРНОГО ТОВАРИСТВА «КРЕДІ АГРІКОЛЬ БАНК»
станом на 01 січня 2023 року**



* акціонерів, які би володіли 5% і більше відсотками корпоративних прав немає

** ніхто з акціонерів САС РЮ ЛА БОЕСІ або АТ «РЮ ЛА БОЕСІ» [SAS RUE LA VOETIE] не володіє 5% і більше відсотками корпоративних прав цієї юридичної особи, найбільший акціонер – Кесс Режіональ Креді Агріколь Мьючуел Центр Ест. [Caisse Régionale Credit Agricole Mutuel Centre Est.], якому належить 4,43% прав голосу в САС РЮ ЛА БОЕСІ або АТ «РЮ ЛА БОЕСІ» [SAS RUE LA VOETIE]

*** «Кесс Режіональ де Креді Агріколь Мьючуел» [Caisses Regionales du Credit Agricole Mutuel] належить юридичним особам. Жодній з цих юридичних осіб не належить 5% і більше відсотків корпоративних прав «Кесс Режіональ де Креді Агріколь Мьючуел» [Caisses Regionales du Credit Agricole Mutuel].

Голова Правління

Карлос де Корду